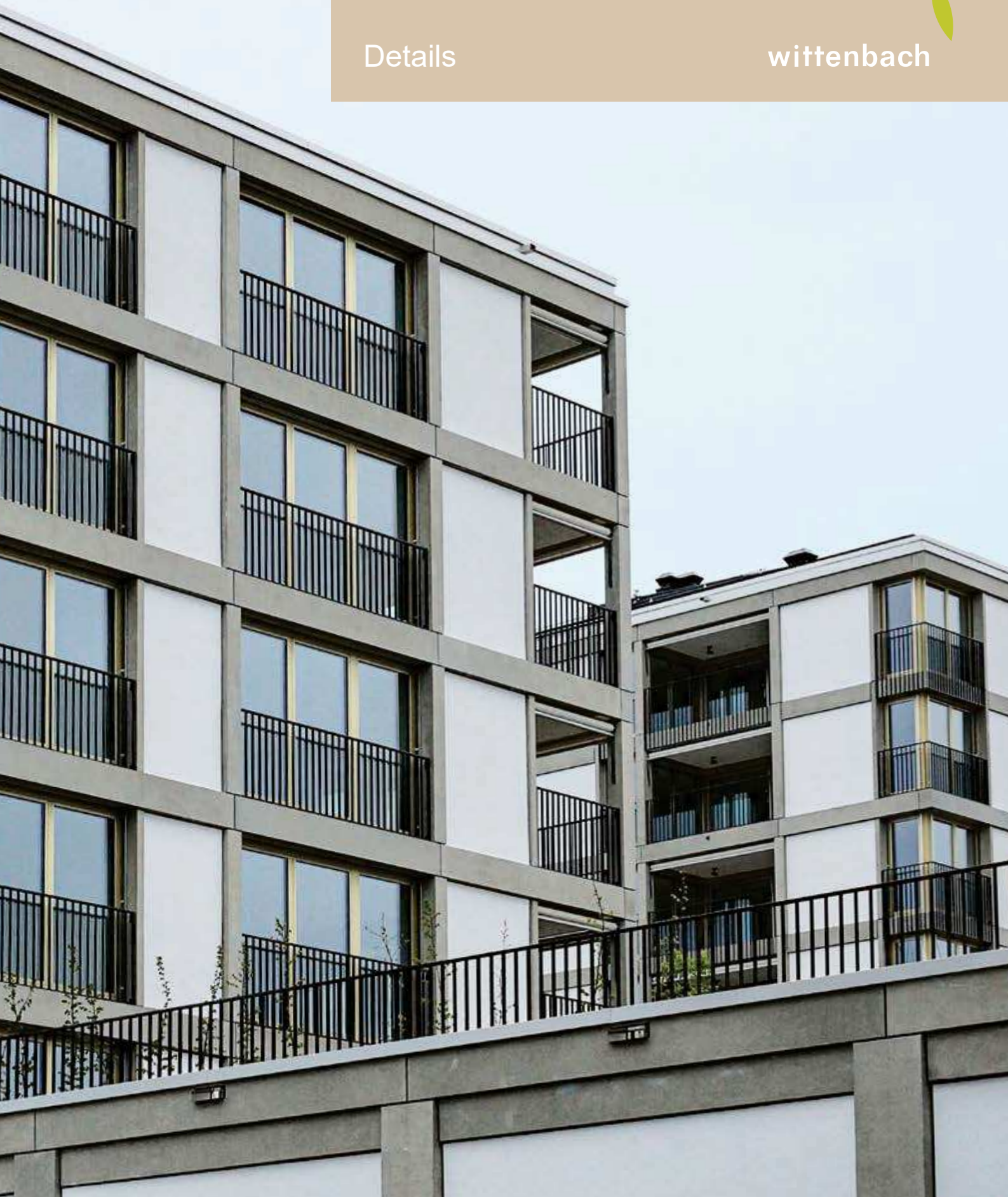


Jahresrechnungen 2021

Amtsberichte

Details

wittenbach



Jahresrechnung 2021

Details

Allgemeiner Haushalt

Erfolgsrechnung	Seite	2 - 23
Bilanz	Seite	24 - 25
Investitionsrechnung	Seite	26

Elektrizitätsversorgung

Erfolgsrechnung	Seite	27 - 28
Bilanz	Seite	29
Investitionsrechnung	Seite	30

Allgemeiner Haushalt

Erfolgsrechnung

Konto	Text	Rechnung 2021		Budget 2021	
		Aufwand	Ertrag	Aufwand	Ertrag
	Nettoergebnis	48'760'880.99 5'310'796.33	54'071'677.32	51'408'780	49'459'965 1'948'815
0	ALLGEMEINE VERWALTUNG	4'593'288.24	1'509'438.05	5'123'980	1'404'900
	Nettoergebnis		3'083'850.19		3'719'080
01	Legislative und Exekutive	427'709.68	36'628.35	592'480	22'400
	Nettoergebnis		391'081.33		570'080
011	Legislative	161'564.90	5'032.85	179'600	4'900
0110	Bürgerversammlung, Abstimmungen und Wahlen	113'356.35	5'032.85	121'300	4'900
01100	Bürgerversammlung, Abstimmungen und Wahlen	113'356.35	5'032.85	121'300	4'900
300010	Entschädigungen, Tag- und Sitzungsgelder an Behörden und Kommissionen	18'180.00		20'000	
310100	Betriebs-, Verbrauchsmaterial	532.90		5'000	
310200	Drucksachen, Publikationen - Druck- und Verpackungskosten	43'812.20		36'300	
313000	Dienstleistungen Dritter - allgemein	541.50			
313002	Dienstleistungen Dritter - Porti, Bank- und Postgebühren	40'289.75		50'000	
361200	Entschädigungen an Gemeinden und Zweckverbände	10'000.00		10'000	
461200	Entschädigungen von Gemeinden und Zweckverbänden		5'032.85		4'900
0111	Geschäftsprüfungskommission, Revisionsstelle	48'208.55		58'300	
01110	Geschäftsprüfungskommission, Revisionsstelle	48'208.55		58'300	
300020	Entschädigungen, Tag- und Sitzungsgelder an Behörden und Kommissionen - GPK	16'380.00		20'800	
305000	AG-Beiträge AHV, IV, EO, ALV, Verwaltungskosten	1'270.55		1'500	
305300	AG-Beiträge an Unfallversicherungen	30.30			
305400	AG-Beiträge an Familienausgleichskasse	352.80			
305500	AG-Beiträge an Krankentaggeldversicherungen	205.85			
309000	Aus- und Weiterbildung des Personals	400.00		500	
309900	Übriger Personalaufwand			500	
313200	Honorare externe Berater, Gutachter, Fachexperten usw.	29'569.05		35'000	
012	Exekutive	266'144.78	31'595.50	412'880	17'500
0120	Gemeinderat und Kommissionen	247'660.43	31'595.50	412'880	17'500
01200	Gemeinderat und Kommissionen	232'850.30	28'838.65	375'980	17'000
300030	Entschädigungen, Tag- und Sitzungsgelder an Behörden und Kommissionen - GR-Löhne	36'000.00		36'000	
300031	Entschädigungen, Tag- und Sitzungsgelder an Behörden und Kommissionen - GR-Sitzungsgelder	45'401.80		45'000	
300040	Entschädigungen, Tag- und Sitzungsgelder an Behörden und Kommissionen - Komm.-Sitzungsgelder	79'180.00		200'080	
305000	AG-Beiträge AHV, IV, EO, ALV, Verwaltungskosten	6'580.55		23'000	
305300	AG-Beiträge an Unfallversicherungen	182.50		500	
305400	AG-Beiträge an Familienausgleichskasse	1'827.05		2'000	
305500	AG-Beiträge an Krankentaggeldversicherungen	1'239.90		1'500	
309000	Aus- und Weiterbildung des Personals			2'000	
309900	Übriger Personalaufwand	12'160.10		9'900	
313000	Dienstleistungen Dritter - allgemein	43'256.30		47'000	
317000	Reisekosten und Spesen	1'022.10		3'000	
363600	Beiträge an private Organisationen ohne Erwerbszweck	6'000.00		6'000	
426000	Rückerstattungen Dritter - allgemein		22'598.65		
493000	Interne Verrechnung von Betriebs- und Verwaltungskosten		6'240.00		17'000
498000	Interne Übertragungen				
01202	Öffentliche Anlässe	14'810.13	2'756.85	36'900	500
313081	Jungbürgerfeier	1'603.09			
313083	Anlässe und Veranstaltungen, Apéro	13'207.04		36'900	
313084	Diverses				
426000	Rückerstattungen Dritter - allgemein		2'756.85		500
0121	Schulrat und Schulkommission	18'484.35			
01210	Schulrat und Schulkommission	18'484.35			
300040	Entschädigungen, Tag- und Sitzungsgelder an Behörden und Kommissionen - Komm.-Sitzungsgelder	15'920.00			
309000	Aus- und Weiterbildung des Personals	2'564.35			

Konto	Text	Rechnung 2021		Budget 2021	
		Aufwand	Ertrag	Aufwand	Ertrag
02	Allgemeine Dienste				
	Nettoergebnis	4'165'578.56	1'472'809.70	4'531'500	1'382'500
			2'692'768.86		3'149'000
021	Finanz- und Steuerverwaltung	722'428.12	567'154.20	781'000	575'000
0210	Finanz- und Steuerverwaltung	722'428.12	567'154.20	781'000	575'000
02100	Finanz- und Steuerverwaltung	722'428.12	567'154.20	781'000	575'000
301000	Löhne des Verwaltungs- und Betriebspersonals	552'812.43		560'000	
305000	AG-Beiträge AHV, IV, EO, ALV, Verwaltungskosten	35'454.15		40'000	
305200	AG-Beiträge an Pensionskassen	53'618.10		61'000	
305300	AG-Beiträge an Unfallversicherungen	1'961.30		2'000	
305400	AG-Beiträge an Familienausgleichskasse	9'847.40		10'000	
305500	AG-Beiträge an Krankentaggeldversicherungen	5'653.25		6'000	
309000	Aus- und Weiterbildung des Personals			5'000	
309900	Übriger Personalaufwand	893.00		1'000	
313000	Dienstleistungen Dritter - allgemein	11'962.00		15'000	
313003	Dienstleistungen Dritter - Inkassokosten	49'655.29		80'000	
317000	Reisekosten und Spesen	571.20		1'000	
421000	Gebühren für Amtshandlungen				
426000	Rückerstattungen Dritter - allgemein		59'204.55		75'000
426020	Rückerstattungen Dritter - Personalaufwand		887.45		
461110	Entschädigung von Kantonen und Konkordaten - Bezugsprovision Staatssteuer		279'075.00		280'000
461240	Entschädigungen von Gemeinden und Zweckverbänden - Bezugsprovision Kirchgemeinden		69'213.10		70'000
461400	Entschädigungen von öffentlichen Unternehmungen		123'774.10		120'000
493000	Interne Verrechnung von Betriebs- und Verwaltungskosten		35'000.00		30'000
022	Allgemeine Dienste, übrige	3'068'683.43	888'855.50	3'375'500	783'700
0220	Allgemeine Verwaltung	1'805'878.86	659'452.53	1'951'800	640'700
02200	Allgemeine Verwaltung	1'468'935.72	509'460.38	1'611'300	495'700
301000	Löhne des Verwaltungs- und Betriebspersonals	843'256.52		826'000	
305000	AG-Beiträge AHV, IV, EO, ALV, Verwaltungskosten	51'816.85		61'000	
305200	AG-Beiträge an Pensionskassen	78'207.00		87'000	
305300	AG-Beiträge an Unfallversicherungen	3'094.30		3'500	
305400	AG-Beiträge an Familienausgleichskasse	15'102.60		16'000	
305500	AG-Beiträge an Krankentaggeldversicherungen	8'579.10		10'000	
309000	Aus- und Weiterbildung des Personals	26'072.50		25'000	
309100	Personalwerbung	9'089.50		5'000	
309900	Übriger Personalaufwand	6'482.30		23'500	
309901	Reka-Checks	6'470.37		6'500	
310010	Büromaterial	21'613.22		30'000	
310100	Betriebs-, Verbrauchsmaterial	2'605.05		100	
310210	Drucksachen, Publikationen - Gemeindepuls	87'330.80		155'000	
311000	Anschaffung Mobilien	51'455.80		76'000	
313000	Dienstleistungen Dritter - allgemein	25'737.55		37'500	
313001	Dienstleistungen Dritter - Telefongebühren	10'269.40		20'000	
313002	Dienstleistungen Dritter - Porti, Bank- und Postgebühren	155'580.76		110'000	
313003	Dienstleistungen Dritter - Inkassokosten	1'575.10		1'500	
313004	Dienstleistungen Dritter - Mitgliedsbeiträge	7'131.40		9'000	
313430	Sachversicherungsprämien	13'508.00		14'200	
315000	Unterhalt Mobilien	1'486.65		8'500	
316100	Mieten, Benützungskosten Mobilien	28'865.65		35'000	
317000	Reisekosten und Spesen	13'735.30		15'000	
318000	Wertberichtigungen auf Forderungen			1'000	
318100	Tatsächliche Forderungsverluste	-130.00			
330000	Planmässige Abschreibungen Sachanlagen			35'000	
421000	Gebühren für Amtshandlungen		427'267.71		410'000
426000	Rückerstattungen Dritter - allgemein		4'708.87		40'500
426020	Rückerstattungen Dritter - Personalaufwand		10'200.00		
461200	Entschädigungen von Gemeinden und Zweckverbänden		23'283.80		
493000	Interne Verrechnung von Betriebs- und Verwaltungskosten		44'000.00		45'200
02201	Einwohnerdienste	336'943.14	149'992.15	340'500	145'000
301000	Löhne des Verwaltungs- und Betriebspersonals	217'510.79		205'000	
305000	AG-Beiträge AHV, IV, EO, ALV, Verwaltungskosten	14'110.70		15'000	
305200	AG-Beiträge an Pensionskassen	16'213.20		23'000	
305300	AG-Beiträge an Unfallversicherungen	693.20		1'000	
305400	AG-Beiträge an Familienausgleichskasse	3'918.00		4'000	
305500	AG-Beiträge an Krankentaggeldversicherungen	2'285.25		2'500	
309000	Aus- und Weiterbildung des Personals	3'498.00			
309900	Übriger Personalaufwand	200.00			
313000	Dienstleistungen Dritter - allgemein	78'428.00		90'000	
317000	Reisekosten und Spesen	126.00			
318100	Tatsächliche Forderungsverluste	-40.00			
421020	Gebühren für Amtshandlungen - Einwohneramt		118'842.15		130'000
421022	Gebühren für Amtshandlungen - Einbürgerungen		31'150.00		15'000
426020	Rückerstattungen Dritter - Personalaufwand				
0221	Bauverwaltung	575'388.68	169'982.75	650'900	113'000
02210	Bauverwaltung	575'388.68	169'982.75	650'900	113'000
301000	Löhne des Verwaltungs- und Betriebspersonals	451'896.48		480'000	
305000	AG-Beiträge AHV, IV, EO, ALV, Verwaltungskosten	29'477.90		35'000	
305200	AG-Beiträge an Pensionskassen	49'360.80		53'000	
305300	AG-Beiträge an Unfallversicherungen	2'185.85		2'000	
305400	AG-Beiträge an Familienausgleichskasse	8'213.00		8'600	
305500	AG-Beiträge an Krankentaggeldversicherungen	4'790.35		5'300	
309000	Aus- und Weiterbildung des Personals	12'345.45		23'500	
309900	Übriger Personalaufwand	1'140.00		1'500	
313000	Dienstleistungen Dritter - allgemein	10'560.35		35'000	
317000	Reisekosten und Spesen	5'418.50		7'000	
421000	Gebühren für Amtshandlungen		103'181.05		55'000
426000	Rückerstattungen Dritter - allgemein				2'000
426020	Rückerstattungen Dritter - Personalaufwand		1'801.70		
493000	Interne Verrechnung von Betriebs- und Verwaltungskosten		65'000.00		56'000

Konto	Text	Rechnung 2021		Budget 2021	
		Aufwand	Ertrag	Aufwand	Ertrag
0227	Informatik allgemein	664'123.79	59'420.22	731'300	30'000
02270	Informatik allgemein	664'123.79	59'420.22	731'300	30'000
310100	Betriebs-, Verbrauchsmaterial	3'349.73		5'000	
311000	Anschaffung Mobilier				
311300	Anschaffung Hardware	9'688.55		16'500	
311800	Anschaffung von Immateriellen Anlagen	10'721.12		15'000	
313000	Dienstleistungen Dritter - allgemein	3'523.50			
313300	Informatik-Nutzungsaufwand	326'051.74		393'800	
313301	Informatik-Nutzungsaufwand - Support	115'285.25		157'500	
315300	Informatik-Unterhalt (Hardware)	1'503.90		9'500.00	
330000	Planmässige Abschreibungen Sachanlagen	150'000.00		90'000	
393000	Interne Verrechnung von Betriebs- und Verwaltungskosten	44'000.00		44'000	
426000	Rückerstattungen Dritter - allgemein		25'510.00		14'000
461200	Entschädigungen von Gemeinden und Zweckverbänden		32'710.22		16'000
493000	Interne Verrechnung von Betriebs- und Verwaltungskosten		1'200.00		
0228	E-Government	23'292.10		41'500	
02280	E-Government	23'292.10		41'500	
313000	Dienstleistungen Dritter - allgemein	23'292.10		41'500	
029	Verwaltungslegenschaften, übrige	374'467.01	16'800.00	375'000	23'800
0290	Verwaltungslegenschaften	374'467.01	16'800.00	375'000	23'800
02900	Verwaltungsgebäude	374'467.01	16'800.00	375'000	23'800
301000	Löhne des Verwaltungs- und Betriebspersonals	92'943.29		90'000	
305000	AG-Beiträge AHV, IV, EO, ALV, Verwaltungskosten	6'110.80		6'500	
305200	AG-Beiträge an Pensionskassen	9'819.60		10'000	
305300	AG-Beiträge an Unfallversicherungen	2'778.70		500	
305400	AG-Beiträge an Familienausgleichskasse	1'696.90		1'600	
305500	AG-Beiträge an Krankentaggeldversicherungen	989.95		1'000	
309000	Aus- und Weiterbildung des Personals			500	
309900	Übriger Personalaufwand			200	
310100	Betriebs-, Verbrauchsmaterial	24'734.37		21'000	
311000	Anschaffung Mobilier	1'783.10		3'000	
311100	Anschaffung Apparate, Maschinen, Geräte, Fahrzeuge, Werkzeuge - allgemein	2'307.75		2'000	
312010	Versorgung Liegenschaften VV	13'553.70		17'000	
312020	Entsorgung Liegenschaften VV	1'974.30		3'000	
313430	Sachversicherungsprämien	2'932.15		3'200	
313730	Steuern und Abgaben	961.00		1'000	
314000	Unterhalt an Grundstücken	187.45			
314400	Unterhalt Hochbauten, Gebäude	50'733.50		47'500	
315000	Unterhalt Mobilier	1'190.70		2'000	
315100	Unterhalt Apparate, Maschinen, Geräte, Fahrzeuge, Werkzeuge	4'953.90		6'000	
317000	Reisekosten und Spesen			500	
330000	Planmässige Abschreibungen Sachanlagen	118'515.85		120'000	
393000	Interne Verrechnung von Betriebs- und Verwaltungskosten	36'300.00		38'500	
426000	Rückerstattungen Dritter - allgemein				
426020	Rückerstattungen Dritter - Personalaufwand				
447100	Vergütung Dienstwohnungen VV		16'800.00		23'800

Konto	Text	Rechnung 2021		Budget 2021	
		Aufwand	Ertrag	Aufwand	Ertrag
1	ÖFFENTLICHE ORDNUNG UND SICHERHEIT, VERTEIDIGUNG	2'658'209.51	1'899'774.65	2'732'000	2'052'900
	Nettoergebnis		758'434.86		679'100
11	Öffentliche Sicherheit	89'007.75	47'179.28	48'000	
	Nettoergebnis		41'828.47		48'000
111	Polizei	36'311.55		48'000	
1110	Polizei	36'311.55		48'000	
11100	Sicherheitsdienst	36'311.55		48'000	
313000	Dienstleistungen Dritter - allgemein	36'311.55		48'000	
112	Verkehrssicherheit	52'696.20	47'179.28		
1120	Verkehrssicherheit	52'696.20	47'179.28		
11200	Verkehrssicherheit	52'696.20	47'179.28		
313000	Dienstleistungen Dritter - allgemein	52'696.20	47'179.28		
427000	Bussen		47'179.28		
14	Allgemeines Rechtswesen	1'139'888.10	682'986.54	1'055'300	698'500
	Nettoergebnis		456'901.56		356'800
140	Allgemeines Rechtswesen	1'139'888.10	682'986.54	1'055'300	698'500
1400	Allgemeines Rechtswesen	754'635.72	60'433.76	634'600	136'500
14000	Allgemeines Rechtswesen	635'096.40		472'000	
361200	Entschädigungen an Gemeinden und Zweckverbände	635'096.40		472'000	
14002	Grundbuchvermessung	89'117.85	60'383.76	135'000	136'000
313070	Dienstleistungen Dritter - Wittenbach	70'579.10		110'000	
313071	Dienstleistungen Dritter - Muolen	7'712.15		25'000	
363200	Beiträge an Gemeinden und Zweckverbände	10'826.60			
421010	Gebühren für Amtshandlungen - Wittenbach		41'845.01		110'000
421011	Gebühren für Amtshandlungen - Muolen		18'538.75		25'000
425000	Verkäufe				1'000
14003	Geographisches Informationssystem (GIS)	29'866.47	50.00	27'100	500
310100	Betriebs-, Verbrauchsmaterial			100	
313000	Dienstleistungen Dritter - allgemein	29'866.47		27'000	
421000	Gebühren für Amtshandlungen		50.00		500
14009	Übriges Rechtswesen	555.00		500	
313000	Dienstleistungen Dritter - allgemein	555.00		500	
1405	Regionales Grundbuchamt	385'252.38	622'552.78	420'700	562'000
14050	Regionales Grundbuchamt	385'252.38	622'552.78	420'700	562'000
301000	Löhne des Verwaltungs- und Betriebspersonals	269'398.87		295'000	
305000	AG-Beiträge AHV, IV, EO, ALV, Verwaltungskosten	17'420.20		21'000	
305200	AG-Beiträge an Pensionskassen	19'506.40		33'000	
305300	AG-Beiträge an Unfallversicherungen	827.15		1'200	
305400	AG-Beiträge an Familienausgleichskasse	4'848.10		5'500	
305500	AG-Beiträge an Krankentaggeldversicherungen	2'737.15		3'500	
309000	Aus- und Weiterbildung des Personals	925.00		4'000	
309900	Übriger Personalaufwand	655.00		1'000	
313000	Dienstleistungen Dritter - allgemein	12'014.55		4'000	
313200	Honorare externe Berater, Gutachter, Fachexperten usw.			2'000	
317000	Reisekosten und Spesen	24.00		500	
318100	Tatsächliche Forderungsverluste	-40.00			
363200	Beiträge an Gemeinden und Zweckverbände	56'935.96		50'000	
421010	Gebühren für Amtshandlungen - Wittenbach		483'469.57		420'000
421011	Gebühren für Amtshandlungen - Muolen		56'935.96		50'000
426020	Rückerstattungen Dritter - Personalaufwand		375.00		
461100	Entschädigungen von Kantonen und Konkordaten		26'001.85		32'000
461200	Entschädigungen von Gemeinden und Zweckverbänden		55'770.40		60'000

Konto	Text	Rechnung 2021		Budget 2021	
		Aufwand	Ertrag	Aufwand	Ertrag
15	Feuerwehr	1'143'668.83	1'143'668.83	1'342'600	1'342'600
150	Feuerwehr allgemein	1'143'668.83	1'143'668.83	1'342'600	1'342'600
1500	Feuerwehr	1'143'668.83	1'143'668.83	1'342'600	1'342'600
15000	Feuerwehr Wittenbach-Häggenschwil	540'720.41	540'720.41	667'500	667'500
301000	Löhne des Verwaltungs- und Betriebspersonals	205'417.85		240'000	
305000	AG-Beiträge AHV, IV, EO, ALV, Verwaltungskosten	4'288.90		4'000	
305300	AG-Beiträge an Unfallversicherungen	107.15		1'000	
305400	AG-Beiträge an Familienausgleichskasse	1'190.95			
305500	AG-Beiträge an Krankentaggeldversicherungen	704.05			
309000	Aus- und Weiterbildung des Personals	18'873.60		30'000	
309900	Übriger Personalaufwand	6'318.25		5'000	
310010	Büromaterial	5'061.80		5'000	
310100	Betriebs-, Verbrauchsmaterial	11'235.79		15'000	
310200	Drucksachen, Publikationen - Druck- und Verpackungskosten	652.75		3'000	
311100	Anschaffung Apparate, Maschinen, Geräte, Fahrzeuge, Werkzeuge - allgemein	98'804.41		130'000	
311200	Anschaffung Kleider, Wäsche, Vorhänge	7'337.35		20'000	
312010	Versorgung Liegenschaften VV	3'067.90		4'000	
313000	Dienstleistungen Dritter - allgemein	3'628.60		8'000	
313001	Dienstleistungen Dritter - Telefongebühren	9'423.42		10'000	
313430	Sachversicherungsprämien	3'164.30		8'000	
313730	Steuern und Abgaben	500.00		1'600	
315100	Unterhalt Apparate, Maschinen, Geräte, Fahrzeuge, Werkzeuge	32'127.95		35'000	
317000	Reisekosten und Spesen	11'724.59		15'000	
318100	Tatsächliche Forderungsverluste			1'000	
330000	Planmässige Abschreibungen Sachanlagen	36'990.05		35'900	
361100	Entschädigungen an Kantone und Konkordate - Chemiewehr	5'750.75		15'000	
361200	Entschädigungen an Gemeinden und Zweckverbände	1'360.00		7'000	
393000	Interne Verrechnung von Betriebs- und Verwaltungskosten	72'990.00		74'000	
426000	Rückerstattungen Dritter - allgemein		37'951.90		15'000
461200	Entschädigungen von Gemeinden und Zweckverbänden		66'641.95		86'500
463100	Beiträge von Kantonen und Konkordaten		34'556.42		50'000
493000	Interne Verrechnung von Betriebs- und Verwaltungskosten		401'570.14		516'000
15001	Feuerschutz Wittenbach	420'203.51	602'948.42	675'100	580'000
301000	Löhne des Verwaltungs- und Betriebspersonals			1'000	
305000	AG-Beiträge AHV, IV, EO, ALV, Verwaltungskosten			100	
305300	AG-Beiträge an Unfallversicherungen				
314400	Unterhalt Hochbauten, Gebäude			35'000	
317000	Reisekosten und Spesen			200	
318100	Tatsächliche Forderungsverluste	7'868.85		20'000	
330000	Planmässige Abschreibungen Sachanlagen	8'895.95		50'400	
340900	Übrige Passivzinsen	268.57		1'000	
361200	Entschädigungen an Gemeinden und Zweckverbände			50'000	
363200	Beiträge an Gemeinden und Zweckverbände	400.00		400	
393000	Interne Verrechnung von Betriebs- und Verwaltungskosten	402'770.14		517'000	
420000	Ersatzabgaben		600'440.88		580'000
440110	Zinsen Forderungen und Kontokorrente - Verzugszinsen		2'507.54		
15009	Ausgleich Spezialfinanzierung	182'744.91			95'100
351000	Einlagen in Spezialfinanzierungen EK	182'744.91			
451000	Entnahmen aus Spezialfinanzierungen EK				95'100
16	Verteidigung	285'644.83	25'940.00	286'100	11'800
	Nettoergebnis		259'704.83		274'300
161	Militärische Verteidigung	171'859.13		175'050	
1612	Schiessanlagen	171'859.13		175'050	
16120	Schiessanlagen	171'859.13		175'050	
310100	Betriebs-, Verbrauchsmaterial	493.70		500	
313430	Sachversicherungsprämien	612.75		700	
313730	Steuern und Abgaben	114.00		150	
314000	Unterhalt an Grundstücken	88'695.68		90'000	
315100	Unterhalt Apparate, Maschinen, Geräte, Fahrzeuge, Werkzeuge	7'111.90		7'500	
316000	Miete und Pacht Liegenschaften	2'412.50		2'500	
330000	Planmässige Abschreibungen Sachanlagen	70'522.60		71'000	
363600	Beiträge an private Organisationen ohne Erwerbszweck	1'896.00		2'700	
162	Zivile Verteidigung	113'785.70	25'940.00	111'050	11'800
1620	Zivilschutz	113'785.70	25'940.00	111'050	11'800
16200	Zivilschutz allgemein	113'785.70	25'940.00	111'050	11'800
309900	Übriger Personalaufwand				
310100	Betriebs-, Verbrauchsmaterial	1'085.05		1'500	
311100	Anschaffung Apparate, Maschinen, Geräte, Fahrzeuge, Werkzeuge - allgemein	1'778.50		2'000	
312010	Versorgung Liegenschaften VV	11'169.35		14'000	
313000	Dienstleistungen Dritter - allgemein	3'191.15			
313001	Dienstleistungen Dritter - Telefongebühren	1'679.00		2'600	
313430	Sachversicherungsprämien	2'575.40		2'900	
313730	Steuern und Abgaben	420.40		400	
314400	Unterhalt Hochbauten, Gebäude	107.70		3'000	
315100	Unterhalt Apparate, Maschinen, Geräte, Fahrzeuge, Werkzeuge	7'201.15		4'000	
318100	Tatsächliche Forderungsverluste	5.00			
330000	Planmässige Abschreibungen Sachanlagen	9'444.00		9'500	
363200	Beiträge an Gemeinden und Zweckverbände	62'829.00		63'650	
393000	Interne Verrechnung von Betriebs- und Verwaltungskosten	12'300.00		7'500	
426000	Rückerstattungen Dritter - allgemein		1'373.00		
461100	Entschädigungen von Kantonen und Konkordaten		280.00		
461200	Entschädigungen von Gemeinden und Zweckverbänden				6'800
463000	Beiträge vom Bund		24'287.00		5'000

Konto	Text	Rechnung 2021		Budget 2021	
		Aufwand	Ertrag	Aufwand	Ertrag
2	BILDUNG				
	Nettoergebnis	21'351'813.33	347'234.71	21'968'850	194'140
			21'004'578.62		21'774'710
21	Obligatorische Schule				
	Nettoergebnis	21'351'813.33	347'234.71	21'883'350	194'140
			21'004'078.62		21'689'210
211	Eingangsstufe (Kindergarten)				
		1'505'684.14	39'271.40	1'619'815	28'500
2110	Kindergarten				
		1'505'684.14	39'271.40	1'619'815	28'500
21100	Kindergarten	1'505'684.14	39'271.40	1'619'815	28'500
302000	Löhne der Lehrpersonen	1'160'089.91		1'210'400	
302070	Treueprämien	2'065.30		2'300	
302080	Leistungsprämien	3'000.00		3'000	
302090	Übrige Löhne, Stellvertretungen und Zulagen	41'663.24		99'200	
305000	AG-Beiträge AHV, IV, EO, ALV, Verwaltungskosten	87'199.80		80'800	
305200	AG-Beiträge an Pensionskassen	138'387.50		135'700	
305300	AG-Beiträge an Unfallversicherungen	4'119.45		15'180	
305400	AG-Beiträge an Familienausgleichskasse	24'301.50		22'500	
305500	AG-Beiträge an Krankentaggeldversicherungen	13'880.50		3'600	
309000	Aus- und Weiterbildung des Personals	285.00		7'200	
309900	Übriger Personalaufwand	251.80		1'600	
310300	Fachliteratur, Zeitschriften	1'146.89		2'500	
310400	Lehrmittel	21'508.60		26'835	
311000	Anschaffung Mobilier	7'066.55		7'200	
315000	Unterhalt Mobilier			1'000	
315100	Unterhalt Apparate, Maschinen, Geräte, Fahrzeuge, Werkzeuge	718.10		800	
426000	Rückerstattungen Dritter - allgemein		28'984.45		
426020	Rückerstattungen Dritter - Personalaufwand		10'286.95		28'500
212	Primarstufe	4'452'461.77	47'946.92	4'544'970	12'800
2120	Primarstufe	4'452'461.77	47'946.92	4'544'970	12'800
21200	Primarstufe	4'452'461.77	47'946.92	4'544'970	12'800
302000	Löhne der Lehrpersonen	3'347'160.74		3'415'000	
302070	Treueprämien	4'967.70		9'100	
302080	Leistungsprämien	8'100.00		8'100	
302090	Übrige Löhne, Stellvertretungen und Zulagen	160'282.57		123'850	
305000	AG-Beiträge AHV, IV, EO, ALV, Verwaltungskosten	226'967.10		227'900	
305200	AG-Beiträge an Pensionskassen	350'712.25		354'900	
305300	AG-Beiträge an Unfallversicherungen	10'966.30		11'330	
305400	AG-Beiträge an Familienausgleichskasse	63'320.80		63'500	
305500	AG-Beiträge an Krankentaggeldversicherungen	36'491.80		38'900	
309000	Aus- und Weiterbildung des Personals	8'178.00		28'900	
309900	Übriger Personalaufwand	5'146.32		5'000	
310300	Fachliteratur, Zeitschriften	12'545.99		13'450	
310400	Lehrmittel	167'670.19		180'240	
311000	Anschaffung Mobilier	38'283.91		48'300	
315100	Unterhalt Apparate, Maschinen, Geräte, Fahrzeuge, Werkzeuge	11'668.10		16'500	
426000	Rückerstattungen Dritter - allgemein		12'873.85		8'000
426020	Rückerstattungen Dritter - Personalaufwand		35'073.07		4'000
461100	Entschädigungen von Kantonen und Konkordaten				800
214	Musikschule	567'307.65		471'900	
2140	Musikschule	567'307.65		471'900	
21400	Musikschule	567'307.65		471'900	
361200	Entschädigungen an Gemeinden und Zweckverbände	79'287.65		75'200	
363200	Beiträge an Gemeinden und Zweckverbände	488'020.00		396'700	
217	Schulliegenschaften	2'757'082.54	51'913.65	3'121'030	51'840
2170	Schulliegenschaften	2'757'082.54	51'913.65	3'121'030	51'840
21700	Schulliegenschaften	2'757'082.54	51'913.65	3'121'030	51'840
301000	Löhne des Verwaltungs- und Betriebspersonals	388'874.79		385'570	
305000	AG-Beiträge AHV, IV, EO, ALV, Verwaltungskosten	25'027.50		24'900	
305200	AG-Beiträge an Pensionskassen	38'562.95		36'900	
305300	AG-Beiträge an Unfallversicherungen	1'230.15		1'210	
305400	AG-Beiträge an Familienausgleichskasse	6'949.05		7'000	
305500	AG-Beiträge an Krankentaggeldversicherungen	4'056.50		4'300	
309000	Aus- und Weiterbildung des Personals	3'650.60		4'000	
309900	Übriger Personalaufwand	1'425.80		1'250	
310100	Betriebs-, Verbrauchsmaterial	34'886.95		27'500	
311000	Anschaffung Mobilier	8'629.50			
311100	Anschaffung Apparate, Maschinen, Geräte, Fahrzeuge, Werkzeuge - allgemein	11'958.62		24'200	
312010	Versorgung Liegenschaften VV	260'962.60		268'000	
312020	Entsorgung Liegenschaften VV	10'536.45		5'000	
313000	Dienstleistungen Dritter - allgemein	170'162.65		185'000	
313430	Sachversicherungsprämien	38'323.75		21'800	
313730	Steuern und Abgaben	9'587.60		7'350	
314000	Unterhalt an Grundstücken	19'304.95			
314400	Unterhalt Hochbauten, Gebäude	175'737.90		247'300	
315000	Unterhalt Mobilier	1'440.50		1'000	
315100	Unterhalt Apparate, Maschinen, Geräte, Fahrzeuge, Werkzeuge	9'592.78		4'550	
316000	Miete und Pacht Liegenschaften	3'420.00		3'200	
317000	Reisekosten und Spesen	1'440.00		7'000	
330000	Planmässige Abschreibungen Sachanlagen	1'531'320.95		1'854'000	
426000	Rückerstattungen Dritter - allgemein		3'469.80		
426020	Rückerstattungen Dritter - Personalaufwand		1'838.85		
447000	Pacht- und Mietzinsen Liegenschaften VV				29'240
447100	Vergütung Dienstwohnungen VV		44'640.00		15'600
447200	Vergütung für Benützigungen Liegenschaften VV		1'965.00		7'000

Konto	Text	Rechnung 2021		Budget 2021	
		Aufwand	Ertrag	Aufwand	Ertrag
218	Tagesbetreuung	37'000.00		37'000	
2180	Tagesbetreuung	37'000.00		37'000	
21800	Mittagstisch	37'000.00		37'000	
313000	Dienstleistungen Dritter - allgemein	37'000.00		37'000	
219	Obligatorische Schule, übrige	12'031'777.23	208'102.74	12'088'635	101'000
2190	Schulleitung, Schulverwaltung und Medienpädagogik	1'036'647.81	50'052.36	1'092'100	
21900	Schulleitung, Schulverwaltung und Medienpädagogik	1'036'647.81	50'052.36	1'092'100	
301000	Löhne des Verwaltungs- und Betriebspersonals	825'867.71		848'900	
305000	AG-Beiträge AHV, IV, EO, ALV, Verwaltungskosten	52'544.25		54'600	
305200	AG-Beiträge an Pensionskassen	88'621.25		85'900	
305300	AG-Beiträge an Unfallversicherungen	2'555.35		2'750	
305400	AG-Beiträge an Familienausgleichskasse	14'976.65		15'200	
305500	AG-Beiträge an Krankentaggeldversicherungen	8'678.40		7'500	
309000	Aus- und Weiterbildung des Personals	10'010.05		14'200	
309900	Übriger Personalaufwand	16'167.80		18'450	
310010	Büromaterial	350.80		4'000	
310200	Drucksachen, Publikationen - Druck- und Verpackungskosten	8'085.65		11'000	
311000	Anschaffung Mobiliar			2'000	
313000	Dienstleistungen Dritter - allgemein	330.40		9'400	
313002	Dienstleistungen Dritter - Porti, Bank- und Postgebühren	436.25			
313200	Honorare externe Berater, Gutachter, Fachexperten usw.			3'000	
313300	Informatik-Nutzungsaufwand	233.95		1'200	
313430	Sachversicherungsprämien	400.00			
315000	Unterhalt Mobiliar			1'000	
315100	Unterhalt Apparate, Maschinen, Geräte, Fahrzeuge, Werkzeuge	125.20		1'000	
315300	Informatik-Unterhalt (Hardware)			500	
316100	Mieten, Benützungskosten Mobilien			500	
317000	Reisekosten und Spesen	4'668.10		8'500	
363600	Beiträge an private Organisationen ohne Erwerbszweck	2'596.00		2'500	
426000	Rückerstattungen Dritter - allgemein		26'358.11		
426020	Rückerstattungen Dritter - Personalaufwand		23'694.25		
2191	Informatik Schule	308'274.53		157'300	
21910	Informatik Schule	308'274.53		157'300	
311300	Anschaffung Hardware	3'910.10		5'000	
311800	Anschaffung von Immateriellen Anlagen	34'937.05		64'800	
313000	Dienstleistungen Dritter - allgemein	103'866.40		81'500	
315300	Informatik-Unterhalt (Hardware)	4'103.48		6'000	
330000	Planmässige Abschreibungen Sachanlagen	161'457.50			
2192	Volksschule Sonstiges	2'256'934.51	68'692.50	2'259'585	45'500
21920	Schulpsychologischer Dienst	110'669.35		120'000	
313200	Honorare externe Berater, Gutachter, Fachexperten usw.	110'669.35		120'000	
21921	Schulsozialarbeit	291'217.00	19'175.65	376'200	40'000
301000	Löhne des Verwaltungs- und Betriebspersonals	237'737.50		290'000	
305000	AG-Beiträge AHV, IV, EO, ALV, Verwaltungskosten	15'421.65		21'000	
305200	AG-Beiträge an Pensionskassen	23'893.55		32'000	
305300	AG-Beiträge an Unfallversicherungen	758.15		1'100	
305400	AG-Beiträge an Familienausgleichskasse	4'297.30		5'200	
305500	AG-Beiträge an Krankentaggeldversicherungen	2'506.60		3'200	
309000	Aus- und Weiterbildung des Personals	753.00		10'600	
309900	Übriger Personalaufwand	550.00		1'300	
310010	Büromaterial	623.20			
310100	Betriebs-, Verbrauchsmaterial	1'703.90		4'500	
313001	Dienstleistungen Dritter - Telefongebühren	1'449.50		2'000	
317000	Reisekosten und Spesen	1'522.65		5'300	
426000	Rückerstattungen Dritter - allgemein				
426020	Rückerstattungen Dritter - Personalaufwand		863.95		
461200	Entschädigungen von Gemeinden und Zweckverbänden		18'311.70		40'000
21922	Schülertransport	94'734.10	1'042.05	64'285	
301000	Löhne des Verwaltungs- und Betriebspersonals	55'057.50		38'800	
305000	AG-Beiträge AHV, IV, EO, ALV, Verwaltungskosten	1'738.20		2'600	
305300	AG-Beiträge an Unfallversicherungen	141.75		165	
305400	AG-Beiträge an Familienausgleichskasse	551.95		700	
305500	AG-Beiträge an Krankentaggeldversicherungen	414.50		450	
309000	Aus- und Weiterbildung des Personals	840.00		2'000	
310100	Betriebs-, Verbrauchsmaterial	3'185.10		4'400	
313000	Dienstleistungen Dritter - allgemein	27'665.45		7'500	
313430	Sachversicherungsprämien			1'760	
313730	Steuern und Abgaben	910.00		910	
315100	Unterhalt Apparate, Maschinen, Geräte, Fahrzeuge, Werkzeuge	4'229.65		5'000	
426020	Rückerstattungen Dritter - Personalaufwand		1'042.05		
21923	Schulanlässe, Freizeitangebote	126'756.04	10'375.00	151'000	3'000
317100	Exkursionen, Schulreisen und Lager	126'756.04		151'000	
426000	Rückerstattungen Dritter - allgemein		10'375.00		3'000
21924	Schulgelder	1'595'008.80	36'199.80	1'492'700	
361230	Schulgelder für Kindergartenschüler	59'200.00		44'400	
361231	Schulgelder für Primarschüler	340'454.40		317'300	
361232	Schulgelder für Kleinklassenschüler	37'200.00			
361233	Schulgelder für Sonderschulen und Heime	1'158'154.40		1'131'000	
461232	Schulgelder für Kleinklassenschüler		36'199.80		

Konto	Text	Rechnung 2021		Budget 2021	
		Aufwand	Ertrag	Aufwand	Ertrag
21925	Integration durch Frühförderung und Elternbildung	10'266.45	1'900.00	17'100	2'500
301000	Löhne des Verwaltungs- und Betriebspersonals	8'741.55		17'100	
305000	AG-Beiträge AHV, IV, EO, ALV, Verwaltungskosten	948.30			
305300	AG-Beiträge an Unfallversicherungen	36.35			
305400	AG-Beiträge an Familienausgleichskasse	263.30			
305500	AG-Beiträge an Krankentaggeldversicherungen	120.65			
309900	Übriger Personalaufwand	117.80			
310400	Lehrmittel	38.50			
423100	Kursgelder		1'900.00		2'500
21929	Übriger Schulbetriebsaufwand	28'282.77		38'300	
313000	Dienstleistungen Dritter - allgemein	27'398.37		37'400	
313430	Sachversicherungsprämien	884.40		900	
2193	Sonderpädagogische Massnahmen	2'007'117.60	89'357.88	2'056'550	55'500
21930	Kindergarten / Primarstufe	2'007'117.60	89'357.88	2'056'550	55'500
302010	Löhne Logopädie	282'167.68		275'600	
302020	Löhne Legasthenie, Dyskalkulie	191'439.05		195'800	
302040	Löhne Nachhilfe- und Sprachunterricht, Begabtenförderung	237'447.14		260'300	
302050	Löhne für Klein-, Einführungs- und Integrationsklassen	852'950.23		815'900	
302070	Treueprämien	3'667.50		1'100	
302080	Leistungsprämien	3'100.00		3'100	
302090	Übrige Löhne, Stellvertretungen und Zulagen	62'403.25		60'200	
305000	AG-Beiträge AHV, IV, EO, ALV, Verwaltungskosten	102'380.55		104'200	
305200	AG-Beiträge an Pensionskassen	164'210.15		159'400	
305300	AG-Beiträge an Unfallversicherungen	4'998.50		5'170	
305400	AG-Beiträge an Familienausgleichskasse	28'479.75		28'000	
305500	AG-Beiträge an Krankentaggeldversicherungen	16'628.45		17'200	
309000	Aus- und Weiterbildung des Personals	3'413.90		7'930	
309900	Übriger Personalaufwand	1'251.00		3'150	
310400	Lehrmittel	21'878.70		42'500	
313200	Honorare externe Berater, Gutachter, Fachexperten usw.	30'335.35		77'000	
317000	Reisekosten und Spesen	366.40			
426000	Rückerstattungen Dritter - allgemein		170.00		
426020	Rückerstattungen Dritter - Personalaufwand		6'298.58		
461100	Entschädigungen von Kantonen und Konkordaten		4'913.70		
461200	Entschädigungen von Gemeinden und Zweckverbänden		77'975.60		55'500
2199	Finanzbedarf	6'422'802.78		6'523'100	
21990	Finanzbedarf	6'422'802.78		6'523'100	
362500	Finanzbedarf Primarschulgemeinde Wittenbach				
362501	Finanzbedarf Regionale Oberstufenschulgemeinde Grünau, Wittenbach	6'422'802.78		6'523'100	
29	Übriges Bildungswesen	500.00		85'500	
	Nettoergebnis		500.00		85'500
299	Bildung, übrige	500.00		85'500	
2990	Bildung, übrige	500.00		85'500	
29900	Bildung, übrige	500.00		85'500	
363201	Beiträge an Gemeinden und Zweckverbände - Schule für Musik			85'000	
363600	Beiträge an private Organisationen ohne Erwerbszweck	500.00		500	

Konto	Text	Rechnung 2021		Budget 2021	
		Aufwand	Ertrag	Aufwand	Ertrag
3	KULTUR, SPORT UND FREIZEIT				
	Nettoergebnis	1'629'990.91	75'974.90	1'321'850	46'900
			1'554'016.01		1'274'950
31	Kulturerbe				
	Nettoergebnis	14'795.66		21'000	
			14'795.66		21'000
311	Museen und bildende Kunst				
		6'000.00		6'000	
3110	Museen und bildende Kunst				
		6'000.00		6'000	
31100	Ortsmuseum	6'000.00		6'000	
363600	Beiträge an private Organisationen ohne Erwerbszweck	6'000.00		6'000	
312	Denkmalpflege und Heimatschutz				
		8'795.66		15'000	
3120	Denkmalpflege und Heimatschutz				
		8'795.66		15'000	
31200	Denkmalpflege und Heimatschutz	8'795.66		15'000	
363700	Beiträge an private Haushalte	8'795.66		15'000	
32	Kultur, übrige				
	Nettoergebnis	124'013.60	160.00	177'600	7'000
			123'853.60		170'600
321	Bibliotheken				
		8'555.00		13'000	
3210	Bibliotheken und Literatur				
		8'555.00		13'000	
32101	Gemeindeludothek	3'000.00		3'000	
363600	Beiträge an private Organisationen ohne Erwerbszweck	3'000.00		3'000	
32102	Freihandbibliothek	5'555.00		10'000	
363700	Beiträge an private Haushalte	5'555.00		10'000	
329	Kultur, übrige				
		115'458.60	160.00	164'600	7'000
3290	Kultur, übrige				
		115'458.60	160.00	164'600	7'000
32900	Kulturförderung	29'933.80	160.00	48'400	
313000	Dienstleistungen Dritter - allgemein	2'108.05		6'000	
313080	Bundesfeier	409.25		10'000	
313082	Funkensonntag			3'500	
363600	Beiträge an private Organisationen ohne Erwerbszweck	27'416.50		28'900	
425000	Verkäufe		160.00		
32902	Schloss Dottenwil	85'524.80		109'200	
313430	Sachversicherungsprämien	1'690.40		2'200	
313730	Steuern und Abgaben	450.00		500	
314400	Unterhalt Hochbauten, Gebäude	28'185.70		50'000	
315100	Unterhalt Apparate, Maschinen, Geräte, Fahrzeuge, Werkzeuge	583.20		1'500	
330000	Planmässige Abschreibungen Sachanlagen	54'615.50		55'000	
426000	Rückerstattungen Dritter - allgemein				
32903	Dr. Rottmann-Fonds			7'000	7'000
363600	Beiträge an private Organisationen ohne Erwerbszweck			2'000	
363700	Beiträge an private Haushalte			4'000	
393000	Interne Verrechnung von Betriebs- und Verwaltungskosten			1'000	
451100	Entnahmen aus Fonds EK				7'000
34	Sport und Freizeit				
	Nettoergebnis	1'491'181.65	75'814.90	1'123'250	39'900
			1'415'366.75		1'083'350
341	Sport				
		1'434'303.16	75'814.90	1'049'600	39'900
3410	Sport				
		1'434'303.16	75'814.90	1'049'600	39'900
34100	Sportförderung	666'544.12		536'900	
363500	Beiträge an private Unternehmungen	649'484.12		516'900	
363600	Beiträge an private Organisationen ohne Erwerbszweck	17'060.00		20'000	
34101	Sportanlagen	767'759.04	75'814.90	512'700	39'900
301000	Löhne des Verwaltungs- und Betriebspersonals	93'588.34		90'000	
305000	AG-Beiträge AHV, IV, EO, ALV, Verwaltungskosten	6'075.75		6'500	
305200	AG-Beiträge an Pensionskassen	9'819.60		10'000	
305300	AG-Beiträge an Unfallversicherungen	2'876.40		500	
305400	AG-Beiträge an Familienausgleichskasse	1'687.10		1'600	
305500	AG-Beiträge an Krankentaggeldversicherungen	984.20		1'000	
309000	Aus- und Weiterbildung des Personals	624.65		1'000	
309900	Übriger Personalaufwand			500	
310100	Betriebs-, Verbrauchsmaterial	11'211.75		22'000	
311100	Anschaffung Apparate, Maschinen, Geräte, Fahrzeuge, Werkzeuge - allgemein	16'008.95		14'000	
311900	Anschaffung von übrigen nicht aktivierbaren Anlagen	6'705.25			
312010	Versorgung Liegenschaften VV	17'920.70		24'000	
312020	Entsorgung Liegenschaften VV	658.05		1'000	
313430	Sachversicherungsprämien	643.35		800	
313730	Steuern und Abgaben	2'112.40		2'200	
314000	Unterhalt an Grundstücken	36'033.95		35'000	
314400	Unterhalt Hochbauten, Gebäude	58'800.45		58'000	
315100	Unterhalt Apparate, Maschinen, Geräte, Fahrzeuge, Werkzeuge	12'164.70		8'000	
317000	Reisekosten und Spesen	120.00		500	
330000	Planmässige Abschreibungen Sachanlagen	478'543.45		235'000	
393000	Interne Verrechnung von Betriebs- und Verwaltungskosten	11'180.00		1'100	
426000	Rückerstattungen Dritter - allgemein		6'314.90		8'000
426020	Rückerstattungen Dritter - Personalaufwand				
447200	Vergütung für Benützung Liegenschaften VV		920.00		500
493000	Interne Verrechnung von Betriebs- und Verwaltungskosten		63'580.00		31'400
498000	Interne Übertragungen		5'000.00		

Konto	Text	Rechnung 2021		Budget 2021	
		Aufwand	Ertrag	Aufwand	Ertrag
342	Freizeit	56'878.49		73'650	
3420	Freizeit	56'878.49		73'650	
34200	Parkanlagen und Wanderwege	25'467.99		38'750	
310100	Betriebs-, Verbrauchsmaterial	1'562.60		9'000	
311000	Anschaffung Mobilier	7'005.20		7'500	
312010	Versorgung Liegenschaften VV	647.54		1'500	
313000	Dienstleistungen Dritter - allgemein	9'503.65		8'000	
313730	Steuern und Abgaben	3.40		100	
314000	Unterhalt an Grundstücken	6'095.60		12'000	
363600	Beiträge an private Organisationen ohne Erwerbszweck	650.00		650	
34201	Pfadihelm	1'811.60		4'400	
313430	Sachversicherungsprämien	552.80		700	
313730	Steuern und Abgaben	731.00		700	
314400	Unterhalt Hochbauten, Gebäude	527.80		3'000	
34202	Jugendtreff	3'858.90		5'500	
311000	Anschaffung Mobilier	3'200.00		3'000	
314400	Unterhalt Hochbauten, Gebäude	658.90		2'500	
34209	Übrige Freizeitgestaltung	25'740.00		25'000	
363600	Beiträge an private Organisationen ohne Erwerbszweck	25'740.00		25'000	

Konto	Text	Rechnung 2021		Budget 2021	
		Aufwand	Ertrag	Aufwand	Ertrag
4	GESUNDHEIT				
	Nettoergebnis	2'560'750.75	2'560'750.75	3'038'020	3'036'020
41	Spitäler, Kranken- und Pflegeheime				
	Nettoergebnis	1'928'327.30	1'928'327.30	2'290'700	2'290'700
412	Kranken-, Alters- und Pflegeheime	1'928'327.30		2'290'700	
4120	Kranken-, Alters- und Pflegeheime allgemein	91'449.00		90'700	
41200	Alterszentrum Kappelhof AG	91'449.00		90'700	
361400	Alterszentrum Kappelhof AG - Betriebsbeitrag	91'449.00		90'700	
4121	Stationäre Pflege (Pflegefinanzierung)	1'836'878.30		2'200'000	
41210	Stationäre Pflege (Pflegefinanzierung)	1'836'878.30		2'200'000	
363100	Beiträge an Kantone und Konkordate	1'836'878.30		2'200'000	
42	Ambulante Krankenpflege				
	Nettoergebnis	457'647.45	457'647.45	380'800	380'800
421	Ambulante Krankenpflege allgemein	457'647.45		380'800	
4210	Ambulante Krankenpflege allgemein	457'647.45		380'800	
42100	Ambulante Krankenpflege allgemein	457'647.45		380'800	
361210	Beitrag an Elternberatung	50'152.80		50'800	
361220	Gemeindeanteil an Spitex RegioWittenbach	328'185.70		290'000	
363600	Beiträge an private Organisationen ohne Erwerbszweck	79'308.95		40'000	
43	Gesundheitsprävention				
	Nettoergebnis	174'776.00	174'776.00	364'520	364'520
431	Alkohol- und Drogenprävention	142'244.00		311'000	
4310	Alkohol- und Drogenprävention	142'244.00		311'000	
43100	Alkohol- und Drogenprävention	142'244.00		311'000	
313000	Dienstleistungen Dritter - allgemein	8'832.00		1'000	
363600	Beiträge an private Organisationen ohne Erwerbszweck	133'412.00		310'000	
433	Schulgesundheitsdienst	31'172.00		52'020	
4330	Schulgesundheitsdienst	31'172.00		52'020	
43300	Schularztendienst	13'625.80		12'740	
301000	Löhne des Verwaltungs- und Betriebspersonals	2'074.05		3'250	
305000	AG-Beiträge AHV, IV, EO, ALV, Verwaltungskosten	154.75		210	
305300	AG-Beiträge an Unfallversicherungen	4.40		50	
305400	AG-Beiträge an Familienausgleichskasse	42.95		90	
310600	Medizinisches Material	605.45		1'000	
313000	Dienstleistungen Dritter - allgemein	10'744.20		8'140	
43301	Schulzahnpflege	17'546.20		39'280	
301000	Löhne des Verwaltungs- und Betriebspersonals	14'034.40		20'000	
305000	AG-Beiträge AHV, IV, EO, ALV, Verwaltungskosten	909.80		1'300	
305300	AG-Beiträge an Unfallversicherungen			280	
305400	AG-Beiträge an Familienausgleichskasse	252.65		400	
310600	Medizinisches Material	495.60		1'000	
313000	Dienstleistungen Dritter - allgemein	1'853.75		16'300	
434	Lebensmittelkontrolle	1'360.00		1'500	
4340	Lebensmittelkontrolle	1'360.00		1'500	
43400	Lebensmittelkontrolle	1'360.00		1'500	
313004	Dienstleistungen Dritter - Mitgliedsbeiträge			100	
361200	Entschädigungen an Gemeinden und Zweckverbände	1'360.00		1'400	

Konto	Text	Rechnung 2021		Budget 2021	
		Aufwand	Ertrag	Aufwand	Ertrag
5	SOZIALE SICHERHEIT	8'725'715.08	4'777'513.28	10'587'880	4'274'320
	Nettoergebnis		3'948'201.80		6'313'560
51	Krankheit und Unfall	1'152'108.54	1'079'423.85	1'300'000	1'050'000
	Nettoergebnis		72'684.69		250'000
511	Krankenversicherungen	1'152'108.54	1'079'423.85	1'300'000	1'050'000
5110	Krankenversicherungen	1'152'108.54	1'079'423.85	1'300'000	1'050'000
51100	Krankenpflege-Grundversicherung	1'152'108.54	1'079'423.85	1'300'000	1'050'000
363100	Beiträge an Kantone und Konkordate	92'358.69		100'000	
363700	Beiträge an private Haushalte	1'059'749.85		1'200'000	
426000	Rückerstattungen Dritter - allgemein		63'529.60		50'000
463100	Beiträge von Kantonen und Konkordaten		1'015'894.25		1'000'000
52	Invalidität	5'872.50	5'872.50	6'500	6'500
	Nettoergebnis				6'500
524	Leistungen an Invalide	5'872.50		6'500	
5240	Leistungen an Invalide	5'872.50		6'500	
52400	Beiträge an Invalide/Organisationen/Heime	5'872.50		6'500	
363510	Beiträge	1'000.00		1'500	
363600	Beiträge an private Organisationen ohne Erwerbszweck	4'872.50		5'000	
53	Alter + Hinterlassene	258'536.50	69'451.90	250'000	40'000
	Nettoergebnis		189'084.60		210'000
535	Leistungen an das Alter	258'536.50	69'451.90	250'000	40'000
5350	Leistungen an das Alter	258'536.50	69'451.90	250'000	40'000
53500	Leistungen an das Alter	189'084.60		210'000	
313083	Anlässe und Veranstaltungen, Apéro	477.00		30'000	
363600	Beiträge an private Organisationen ohne Erwerbszweck	178'607.60		180'000	
398000	Interne Übertragungen	10'000.00			
53501	Projekte "Alter"	69'451.90	69'451.90	40'000	40'000
301000	Löhne des Verwaltungs- und Betriebspersonals	45'726.55			
305000	AG-Beiträge AHV, IV, EO, ALV, Verwaltungskosten	2'964.40			
305300	AG-Beiträge an Unfallversicherungen	69.75			
305400	AG-Beiträge an Familienausgleichskasse	823.15			
313000	Dienstleistungen Dritter - allgemein	17'788.05		40'000	
393000	Interne Verrechnung von Betriebs- und Verwaltungskosten	2'080.00			
451100	Entnahmen aus Fonds EK		29'451.90		
461100	Entschädigungen von Kantonen und Konkordaten		30'000.00		40'000
498000	Interne Übertragungen		10'000.00		
54	Familie und Jugend	1'748'118.36	762'661.45	2'286'200	551'800
	Nettoergebnis		985'456.91		1'734'400
543	Alimentenbevorschussung und -inkasso	462'265.35	436'657.30	517'500	191'000
5430	Alimentenbevorschussung und -inkasso	462'265.35	436'657.30	517'500	191'000
54300	Alimentenbevorschussung und -inkasso	462'265.35	436'657.30	517'500	191'000
363761	Beiträge an private Haushalte - Alimenten	462'265.35		517'500	
426060	Rückerstattungen Dritter - Alimenten		436'657.30		191'000
544	Jugendschutz	566'820.32	134'791.75	720'800	211'000
5440	Jugendschutz allgemein	199'253.27	9'438.90	220'800	31'000
54400	Jugendschutz allgemein	199'253.27	9'438.90	220'800	31'000
363600	Beiträge an private Organisationen ohne Erwerbszweck				
54401	Jugendarbeit	199'253.27	9'438.90	220'800	31'000
301000	Löhne des Verwaltungs- und Betriebspersonals	132'032.67		115'000	
305000	AG-Beiträge AHV, IV, EO, ALV, Verwaltungskosten	8'345.40		8'000	
305200	AG-Beiträge an Pensionskassen	11'656.80		12'000	
305300	AG-Beiträge an Unfallversicherungen	407.10		500	
305400	AG-Beiträge an Familienausgleichskasse	2'317.50		2'000	
305500	AG-Beiträge an Krankentaggeldversicherungen	1'315.05		1'200	
309000	Aus- und Weiterbildung des Personals	112.90		2'000	
309900	Übriger Personalaufwand	5'389.45		8'600	
310010	Büromaterial			2'500	
310100	Betriebs-, Verbrauchsmaterial	6'091.40		5'300	
313000	Dienstleistungen Dritter - allgemein	21'772.80		45'000	
313001	Dienstleistungen Dritter - Telefongebühren	638.70		1'100	
313010	Dienstleistungen Dritter - Ferienspass	1'191.60		8'000	
313011	Dienstleistungen Dritter - Veranstaltungen JAG	7'981.90		8'600	
313430	Sachversicherungsprämien				
317000	Reisekosten und Spesen			1'000	
426000	Rückerstattungen Dritter - allgemein		7'700.15		14'000
426010	Rückerstattungen Dritter - Ferienspass		1'738.75		2'000
426020	Rückerstattungen Dritter - Personalaufwand				
463100	Beiträge von Kantonen und Konkordaten				15'000
5441	Kinder- und Jugendheime	367'567.05	125'352.85	500'000	180'000
54410	Kinder- und Jugendheime	367'567.05	125'352.85	500'000	180'000
363610	Beiträge an private Organisationen ohne Erwerbszweck - Unterbringung in Heimen (IVSE)	363'106.70		500'000	
363700	Beiträge an private Haushalte	4'460.35			
463100	Beiträge von Kantonen und Konkordaten		125'352.85		160'000
463700	Beiträge von privaten Haushalten				20'000

Konto	Text	Rechnung 2021		Budget 2021	
		Aufwand	Ertrag	Aufwand	Ertrag
545	Leistungen an Familien	719'032.69	191'212.40	1'047'900	149'800
5450	Leistungen an Familien allgemein	104'102.25	26'929.60	224'100	19'000
54500	Kind, Jugend, Familie	52'723.13	7'016.10	146'700	1'000
301000	Löhne des Verwaltungs- und Betriebspersonals	28'099.20		70'000	
305000	AG-Beiträge AHV, IV, EO, ALV, Verwaltungskosten	1'849.65		5'000	
305200	AG-Beiträge an Pensionskassen	3'066.25		8'000	
305300	AG-Beiträge an Unfallversicherungen	91.60		300	
305400	AG-Beiträge an Familienausgleichskasse	513.65		1'300	
305500	AG-Beiträge an Krankentaggeldversicherungen	299.50		800	
309000	Aus- und Weiterbildung des Personals	1'793.18		7'000	
309900	Übriger Personalaufwand			700	
310100	Betriebs-, Verbrauchsmaterial	2'452.75		4'500	
310200	Drucksachen, Publikationen - Druck- und Verpackungskosten	1'095.40		3'000	
313000	Dienstleistungen Dritter - allgemein				
313083	Anlässe und Veranstaltungen, Apéro			13'600	
313200	Honorare externe Berater, Gutachter, Fachexperten usw.	110.95		5'000	
317000	Reisekosten und Spesen	382.00		3'000	
363600	Beiträge an private Organisationen ohne Erwerbszweck	12'969.00		24'500	
421000	Gebühren für Amtshandlungen				1'000
426000	Rückerstattungen Dritter - allgemein		4'586.10		
426020	Rückerstattungen Dritter - Personalaufwand		2'430.00		
54501	Familienwerk	51'379.12	19'913.50	77'400	18'000
301000	Löhne des Verwaltungs- und Betriebspersonals	15'269.62		18'700	
305000	AG-Beiträge AHV, IV, EO, ALV, Verwaltungskosten	973.45		1'300	
305300	AG-Beiträge an Unfallversicherungen	48.30		100	
305400	AG-Beiträge an Familienausgleichskasse	270.30		300	
305500	AG-Beiträge an Krankentaggeldversicherungen	164.15		300	
309000	Aus- und Weiterbildung des Personals	50.00		500	
309900	Übriger Personalaufwand	200.00		1'000	
310010	Büromaterial			1'000	
310100	Betriebs-, Verbrauchsmaterial	482.25		8'200	
311000	Anschaffung Mobiliar	386.50		3'000	
311100	Anschaffung Apparate, Maschinen, Geräte, Fahrzeuge, Werkzeuge - allgemein				
313000	Dienstleistungen Dritter - allgemein	2'885.45		6'600	
313001	Dienstleistungen Dritter - Telefongebühren	649.10		1'200	
316000	Miete und Pacht Liegenschaften			30'000	
317000	Reisekosten und Spesen			200	
393000	Interne Verrechnung von Betriebs- und Verwaltungskosten	30'000.00		5'000	
426000	Rückerstattungen Dritter - allgemein		1'938.50		2'000
447200	Vergütung für Benützigungen Liegenschaften VV		2'975.00		1'000
463100	Beiträge von Kantonen und Konkordaten		15'000.00		15'000
5451	Kinderkrippen und Kinderhorte	492'254.34	93'424.00	573'400	92'800
54510	Kinderkrippen und Kinderhorte	492'254.34	93'424.00	573'400	92'800
361100	Entschädigungen an Kantone und Konkordate - Chemiewehr	1'994.59			
363600	Beiträge an private Organisationen ohne Erwerbszweck	15'084.15		8'000	
363620	Beiträge an private Organisationen ohne Erwerbszweck - Stiftung Kronbühl	4'102.90		10'000	
363630	Beiträge an private Organisationen ohne Erwerbszweck - Chinderhuus Cavallino	463'000.00		555'400	
363700	Beiträge an private Haushalte	8'072.70			
461100	Entschädigungen von Kantonen und Konkordaten		93'424.00		92'800
5452	Elternschaftsbeiträge	41'745.60	35'639.55	50'000	15'000
54520	Elternschaftsbeiträge	41'745.60	35'639.55	50'000	15'000
363762	Beiträge an private Haushalte - Elternschaftsbeiträge	41'745.60		50'000	
426070	Rückerstattungen Dritter - Elternschaftsbeiträge		35'639.55		15'000
5453	Pflegegelder für Pflegekinder	43'266.50	35'219.25	35'000	23'000
54530	Pflegegelder für Pflegekinder	43'266.50	35'219.25	35'000	23'000
301000	Löhne des Verwaltungs- und Betriebspersonals	22'785.00		17'000	
305000	AG-Beiträge AHV, IV, EO, ALV, Verwaltungskosten	1'408.95			
305300	AG-Beiträge an Unfallversicherungen	53.40			
305400	AG-Beiträge an Familienausgleichskasse	391.55			
305500	AG-Beiträge an Krankentaggeldversicherungen	177.60			
317000	Reisekosten und Spesen	18'350.00			
363700	Beiträge an private Haushalte	100.00		18'000	
426000	Rückerstattungen Dritter - allgemein		35'219.25		23'000
5454	Sozialpädagogische Familienbegleitung	37'664.00		165'400	
54540	Sozialpädagogische Familienbegleitung	37'664.00		165'400	
363600	Beiträge an private Organisationen ohne Erwerbszweck	37'664.00		165'400	
55	Arbeitslosigkeit	56'994.25		352'000	
	Nettoergebnis		56'994.25		352'000
559	Arbeitslosigkeit, übrige	56'994.25		352'000	
5591	Arbeitsmarktliche Projekte der Sozialhilfe	56'994.25		352'000	
55910	Arbeitsmarktliche Projekte der Sozialhilfe	56'994.25		352'000	
363600	Beiträge an private Organisationen ohne Erwerbszweck			108'000	
363700	Beiträge an private Haushalte	56'994.25		244'000	
56	Sozialer Wohnungsbau	9'243.30		15'000	
	Nettoergebnis		9'243.30		15'000
560	Sozialer Wohnungsbau	9'243.30		15'000	
5600	Sozialer Wohnungsbau	9'243.30		15'000	
56000	Sozialer Wohnungsbau	9'243.30		15'000	
363500	Beiträge an private Unternehmungen	9'243.30		15'000	

Konto	Text	Rechnung 2021		Budget 2021	
		Aufwand	Ertrag	Aufwand	Ertrag
57	Sozialhilfe und Asylwesen				
	Nettoergebnis	5'494'841.63	2'665'976.08 2'628'865.55	6'378'180	2'632'520 3'745'660
572	Wirtschaftliche Hilfe	2'958'877.00	1'159'572.08	3'680'000	1'152'500
5720	Wirtschaftliche Hilfe	2'958'877.00	1'159'572.08	3'680'000	1'152'500
57200	Schweizer	1'223'597.80	544'352.78	1'495'000	552'500
363760	Beiträge an private Haushalte - Sozialhilfe	1'223'597.80		1'495'000	
426000	Rückerstattungen Dritter - allgemein		544'352.78		552'500
57201	Ausländer	1'735'279.20	615'219.30	2'185'000	600'000
363760	Beiträge an private Haushalte - Sozialhilfe	1'735'279.20		2'185'000	
426000	Rückerstattungen Dritter - allgemein		615'219.30		600'000
573	Asylwesen	1'484'401.06	1'453'630.00	1'671'180	1'268'000
5730	Asylwesen allgemein	99'676.10		101'000	
57300	Asylwesen allgemein	99'676.10		101'000	
301000	Löhne des Verwaltungs- und Betriebspersonals	1'525.00			
305000	AG-Beiträge AHV, IV, EO, ALV, Verwaltungskosten	98.90			
305300	AG-Beiträge an Unfallversicherungen	2.35			
305400	AG-Beiträge an Familienausgleichskasse	27.45			
305500	AG-Beiträge an Krankentaggeldversicherungen	16.05			
313000	Dienstleistungen Dritter - allgemein	748.95		1'000	
317000	Reisekosten und Spesen	197.40			
363600	Beiträge an private Organisationen ohne Erwerbszweck	97'060.00		100'000	
5732	Asylsuchende	20'912.75	72'319.25	11'200	
57320	Asylsuchende	20'912.75	72'319.25	11'200	
313000	Dienstleistungen Dritter - allgemein	6'999.50		10'000	
363700	Beiträge an private Haushalte	11'713.25			
391000	Interne Verrechnung von Dienstleistungen	2'200.00		1'200	
463000	Beiträge vom Bund		72'319.25		
5734	Vorläufig aufgenommene Ausländer	350'867.85	360'519.05	564'480	350'000
57340	Vorläufig aufgenommene Ausländer	350'867.85	360'519.05	564'480	350'000
363760	Beiträge an private Haushalte - Sozialhilfe	313'267.85		504'000	
391000	Interne Verrechnung von Dienstleistungen	37'600.00		60'480	
426000	Rückerstattungen Dritter - allgemein		96'932.10		350'000
463000	Beiträge vom Bund		263'586.95		
5737	Flüchtlinge	622'350.70	693'364.70	595'840	602'000
57370	Flüchtlinge	622'350.70	693'364.70	595'840	602'000
363700	Beiträge an private Haushalte	555'650.70		532'000	
391000	Interne Verrechnung von Dienstleistungen	66'700.00		63'840	
426000	Rückerstattungen Dritter - allgemein		125'944.30		70'000
463000	Beiträge vom Bund		567'420.40		532'000
5738	Integrationsmassnahmen	390'593.66	327'427.00	398'660	316'000
57380	Integrationsmassnahmen	390'593.66	327'427.00	398'660	316'000
301000	Löhne des Verwaltungs- und Betriebspersonals	11'691.00		57'200	
305000	AG-Beiträge AHV, IV, EO, ALV, Verwaltungskosten	694.05		6'500	
305300	AG-Beiträge an Unfallversicherungen	19.95		1'000	
305400	AG-Beiträge an Familienausgleichskasse	192.70		1'000	
309000	Aus- und Weiterbildung des Personals			2'000	
310100	Betriebs-, Verbrauchsmaterial	421.65		6'960	
313000	Dienstleistungen Dritter - allgemein	377'573.06		316'000	
317000	Reisekosten und Spesen	1.25			
393000	Interne Verrechnung von Betriebs- und Verwaltungskosten			8'000	
426000	Rückerstattungen Dritter - allgemein		3'355.00		
463100	Beiträge von Kantonen und Konkordaten		324'072.00		316'000

Konto	Text	Rechnung 2021		Budget 2021	
		Aufwand	Ertrag	Aufwand	Ertrag
579	Fürsorge übrige	1'051'563.57	252'774.00	1'027'000	212'020
5790	Fürsorge, übrige	1'051'563.57	252'774.00	1'027'000	212'020
57900	Sozialamt	403'301.26	118'211.90	422'200	136'020
301000	Löhne des Verwaltungs- und Betriebspersonals	334'945.96		335'000	
305000	AG-Beiträge AHV, IV, EO, ALV, Verwaltungskosten	21'744.05		25'000	
305200	AG-Beiträge an Pensionskassen	32'081.40		40'000	
305300	AG-Beiträge an Unfallversicherungen	1'062.45		1'500	
305400	AG-Beiträge an Familienausgleichskasse	6'037.85		6'000	
305500	AG-Beiträge an Krankentaggeldversicherungen	3'526.95		4'000	
309000	Aus- und Weiterbildung des Personals	450.00		9'700	
309900	Übriger Personalaufwand	1'760.00			
313000	Dienstleistungen Dritter - allgemein	1'550.00			
317000	Reisekosten und Spesen	142.60			
421040	Gebühren für Amtshandlungen - Sozialamt		795.00		500
426000	Rückerstattungen Dritter - allgemein		850.00		
426020	Rückerstattungen Dritter - Personalaufwand				
461100	Entschädigungen von Kantonen und Konkordaten		10'066.90		10'000
491000	Interne Verrechnung von Dienstleistungen		106'500.00		125'520
57901	Soziale Dienste	594'380.81	97'222.35	582'800	76'000
301000	Löhne des Verwaltungs- und Betriebspersonals	465'094.71		440'000	
305000	AG-Beiträge AHV, IV, EO, ALV, Verwaltungskosten	30'162.00		35'000	
305200	AG-Beiträge an Pensionskassen	45'284.65		50'000	
305300	AG-Beiträge an Unfallversicherungen	1'478.20		1'800	
305400	AG-Beiträge an Familienausgleichskasse	7'899.65		8'000	
305500	AG-Beiträge an Krankentaggeldversicherungen	5'360.50		5'000	
309000	Aus- und Weiterbildung des Personals	3'080.00		9'000	
309900	Übriger Personalaufwand	2'328.50		2'000	
313200	Honorare externe Berater, Gutachter, Fachexperten usw.	27'107.20		25'000	
317000	Reisekosten und Spesen	6'385.40		7'000	
318100	Tatsächliche Forderungsverluste	200.00			
421000	Gebühren für Amtshandlungen		97'222.35		76'000
426020	Rückerstattungen Dritter - Personalaufwand				
57902	Allgemeine Sozialhilfe	53'881.50	37'339.75	22'000	
313000	Dienstleistungen Dritter - allgemein	10'648.95		8'000	
313200	Honorare externe Berater, Gutachter, Fachexperten usw.	1'092.80		8'000	
363600	Beiträge an private Organisationen ohne Erwerbszweck	4'800.00		6'000	
363700	Beiträge an private Haushalte	37'339.75			
463100	Beiträge von Kantonen und Konkordaten		37'339.75		

Konto	Text	Rechnung 2021		Budget 2021	
		Aufwand	Ertrag	Aufwand	Ertrag
6	VERKEHR				
	Nettoergebnis	3'087'787.22	813'059.21	3'319'200	784'700
			2'274'728.01		2'534'500
61	Strassenverkehr				
	Nettoergebnis	1'931'031.42	777'319.21	1'977'200	704'700
			1'153'712.21		1'272'500
615	Gemeindestrassen	1'663'659.86	633'297.21	1'702'600	555'600
6150	Gemeindestrassen	1'663'659.86	633'297.21	1'702'600	555'600
61500	Strassen, Brücken und Plätze	1'662'676.36	598'356.65	1'639'800	496'600
301000	Löhne des Verwaltungs- und Betriebspersonals	433'050.73		460'000	
305000	AG-Beiträge AHV, IV, EO, ALV, Verwaltungskosten	27'156.50		35'000	
305200	AG-Beiträge an Pensionskassen	39'428.40		50'000	
305300	AG-Beiträge an Unfallversicherungen	12'310.00		1'800	
305400	AG-Beiträge an Familienausgleichskasse	7'564.40		8'000	
305500	AG-Beiträge an Krankentaggeldversicherungen	4'412.70		5'000	
309000	Aus- und Weiterbildung des Personals	975.00			
309900	Übriger Personalaufwand	7'472.95		1'000	
310100	Betriebs-, Verbrauchsmaterial	398.85		1'000	
310110	Betriebs-, Verbrauchsmaterial - Winterdienst	28'535.22		25'000	
310120	Betriebs-, Verbrauchsmaterial - Strassenunterhalt	41'039.08		35'000	
311100	Anschaffung Apparate, Maschinen, Geräte, Fahrzeuge, Werkzeuge - allgemein	8'994.80		10'000	
311900	Anschaffung von übrigen nicht aktivierbaren Anlagen				
312010	Versorgung Liegenschaften VV	1'622.05		3'200	
312020	Entsorgung Liegenschaften VV	19'410.05		16'000	
312021	Entsorgung Liegenschaften VV - Entwässerung Strassen	47'323.75		44'000	
313060	Dienstleistungen Dritter - Winterdienst	156'935.20		115'000	
313100	Planungen und Projektierungen Dritter				
313200	Honorare externe Berater, Gutachter, Fachexperten usw.	58'517.50		60'000	
313430	Sachversicherungsprämien	5'414.15		5'000	
313730	Steuern und Abgaben	5'657.40		6'500	
314000	Unterhalt an Grundstücken	3'900.95		13'500	
314100	Unterhalt Strassen / Verkehrswege	127'563.80		135'000	
314111	Unterhalt Strassen / Verkehrswege - Signalisierung, Markierung	21'565.15		20'000	
315100	Unterhalt Apparate, Maschinen, Geräte, Fahrzeuge, Werkzeuge	79'037.38		60'000	
317000	Reisekosten und Spesen	600.00		800	
330000	Planmässige Abschreibungen Sachanlagen	130'989.65		100'000	
363450	Beiträge an öffentliche Unternehmungen - Kosten Strassenbeleuchtung	311'982.10		378'500	
363600	Beiträge an private Organisationen ohne Erwerbszweck	6'598.60		20'000	
393000	Interne Verrechnung von Betriebs- und Verwaltungskosten	74'220.00		30'500	
426000	Rückerstattungen Dritter - allgemein		1'010.00		2'000
426020	Rückerstattungen Dritter - Personalaufwand		14'148.60		
427000	Bussen		1'340.00		4'000
461200	Entschädigungen von Gemeinden und Zweckverbänden		9'208.75		1'000
461400	Entschädigungen von öffentlichen Unternehmungen		277'717.30		249'100
463100	Beiträge von Kantonen und Konkordaten		191'452.00		180'000
493000	Interne Verrechnung von Betriebs- und Verwaltungskosten		103'480.00		60'500
61501	Parkplätze, Ruhender Verkehr	983.50	34'940.56	62'800	59'000
310100	Betriebs-, Verbrauchsmaterial	325.25		300	
311100	Anschaffung Apparate, Maschinen, Geräte, Fahrzeuge, Werkzeuge - allgemein			500	
313000	Dienstleistungen Dritter - allgemein			52'000	
314000	Unterhalt an Grundstücken			5'000	
315100	Unterhalt Apparate, Maschinen, Geräte, Fahrzeuge, Werkzeuge	458.25		5'000	
318100	Tatsächliche Forderungsverluste	200.00			
424000	Benützungsgebühren und Dienstleistungen - Parkgebühren		34'940.56		37'000
427000	Bussen				22'000
619	Werkhof, übrige	267'371.56	144'022.00	274'600	149'100
6190	Werkhof	267'371.56	144'022.00	274'600	149'100
61900	Werkhof	267'371.56	144'022.00	274'600	149'100
301000	Löhne des Verwaltungs- und Betriebspersonals	108'608.77		98'000	
305000	AG-Beiträge AHV, IV, EO, ALV, Verwaltungskosten	6'618.30		7'000	
305200	AG-Beiträge an Pensionskassen	10'566.60		11'000	
305300	AG-Beiträge an Unfallversicherungen	3'131.75		500	
305400	AG-Beiträge an Familienausgleichskasse	1'872.20		2'000	
305500	AG-Beiträge an Krankentaggeldversicherungen	1'092.00		1'100	
309000	Aus- und Weiterbildung des Personals	4'155.24		8'000	
309900	Übriger Personalaufwand			500	
310100	Betriebs-, Verbrauchsmaterial	6'858.20		7'000	
311100	Anschaffung Apparate, Maschinen, Geräte, Fahrzeuge, Werkzeuge - allgemein	3'777.85		5'000	
312010	Versorgung Liegenschaften VV	77'615.40		79'500	
313430	Sachversicherungsprämien	3'167.25		4'000	
313730	Steuern und Abgaben	1'080.00		1'200	
314000	Unterhalt an Grundstücken	1'405.00			
314400	Unterhalt Hochbauten, Gebäude	26'385.95		38'000	
315100	Unterhalt Apparate, Maschinen, Geräte, Fahrzeuge, Werkzeuge	982.20		4'000	
317000	Reisekosten und Spesen	120.00		300	
330000	Planmässige Abschreibungen Sachanlagen	7'134.85		7'500	
393000	Interne Verrechnung von Betriebs- und Verwaltungskosten	2'800.00			
426000	Rückerstattungen Dritter - allgemein		5'852.00		1'000
426020	Rückerstattungen Dritter - Personalaufwand		1'960.00		
463400	Beiträge von öffentlichen Unternehmungen		5'000.00		5'000
493000	Interne Verrechnung von Betriebs- und Verwaltungskosten		131'210.00		143'100

Konto	Text	Rechnung 2021		Budget 2021	
		Aufwand	Ertrag	Aufwand	Ertrag
62	Öffentlicher Verkehr				
	Nettoergebnis	1'153'755.80	35'740.00	1'339'000	80'000
			1'118'015.80		1'259'000
622	Regional- und Agglomerationsverkehr	1'125'755.80		1'255'000	
6220	Regional- und Agglomerationsverkehr	1'125'755.80		1'255'000	
62200	Regionalverkehr	1'125'755.80		1'255'000	
314400	Unterhalt Hochbauten, Gebäude	22'830.65		65'000	
330000	Planmässige Abschreibungen Sachanlagen	3'764.15			
363100	Beiträge an Kantone und Konkordate	1'099'161.00		1'190'000	
629	öffentlicher Verkehr, übriges	28'000.00	35'740.00	84'000	80'000
6290	öffentlicher Verkehr, übriges	28'000.00	35'740.00	84'000	80'000
62900	Tageskarten SBB	28'000.00	35'740.00	84'000	80'000
313000	Dienstleistungen Dritter - allgemein	28'000.00		84'000	
425010	Verkäufe - Tageskarte Gemeinde		35'740.00		80'000
63	Verkehr, übrige	3'000.00		3'000	
	Nettoergebnis		3'000.00		3'000
633	Sonstige Transportsysteme	3'000.00		3'000	
6330	Sonstige Transportsysteme	3'000.00		3'000	
63300	Sonstige Transportsysteme	3'000.00		3'000	
363400	Beiträge an öffentliche Unternehmungen	3'000.00		3'000	

Konto	Text	Rechnung 2021		Budget 2021	
		Aufwand	Ertrag	Aufwand	Ertrag
7	UMWELTSCHUTZ UND RAUMORDNUNG				
	Nettoergebnis	2'194'043.89	1'651'340.62	1'922'300	1'383'300
			542'703.27		539'000
71	Wasserversorgung				
	Nettoergebnis	39'082.50	39'082.50	50'000	50'000
710	Wasserversorgung	39'082.50		50'000	
7100	Wasserversorgung	39'082.50		50'000	
71000	Gruppenwasserversorgung BHW	39'082.50		50'000	
363200	Beiträge an Gemeinden und Zweckverbände	39'082.50		50'000	
72	Abwasserbeseitigung	1'239'242.44	1'239'242.44	1'070'000	1'070'000
720	Abwasserbeseitigung	1'239'242.44	1'239'242.44	1'070'000	1'070'000
7200	Abwasserbeseitigung	1'239'242.44	1'239'242.44	1'070'000	1'070'000
72000	Regionale Abwasserreinigungsanlage - ARA Hofen	430'620.70	81'346.79	443'000	75'000
363210	Beiträge an Gemeinden und Zweckverbände - Betriebskostenbeitrag	418'033.79		408'000	
363212	Beiträge an Gemeinden und Zweckverbände - Beitrag Unterhalt Kanalnetz	3'459.94		25'000	
363213	Beiträge an Gemeinden und Zweckverbände - Betriebskostenbeitrag Druckleitung	9'126.97		10'000	
461200	Entschädigungen von Gemeinden und Zweckverbänden		12'973.44		10'000
463200	Beiträge von Gemeinden und Zweckverbänden - Stromertrag		68'373.35		65'000
72001	Kanalisation	124'145.20	17'100.28	202'500	20'000
311100	Anschaffung Apparate, Maschinen, Geräte, Fahrzeuge, Werkzeuge - allgemein			3'000	
313000	Dienstleistungen Dritter - allgemein			1'000	
313094	Dienstleistungen Dritter - Abwasserkataster/GIS	20'068.66		29'000	
313100	Planungen und Projektierungen Dritter				
313200	Honorare externe Berater, Gutachter, Fachexperten usw.	26'272.20		75'000	
314300	Unterhalt übrige Tiefbauten	43'144.34		60'000	
315100	Unterhalt Apparate, Maschinen, Geräte, Fahrzeuge, Werkzeuge			2'000	
393000	Interne Verrechnung von Betriebs- und Verwaltungskosten	34'660.00		32'500	
463100	Beiträge von Kantonen und Konkordaten		17'100.28		20'000
72002	Pumpwerke	200'538.76		227'400	
310100	Betriebs-, Verbrauchsmaterial	302.89		1'000	
311100	Anschaffung Apparate, Maschinen, Geräte, Fahrzeuge, Werkzeuge - allgemein	289.33		18'000	
312010	Versorgung Liegenschaften VV	74'286.55		75'000	
312020	Entsorgung Liegenschaften VV	4'812.62		5'000	
313001	Dienstleistungen Dritter - Telefongebühren	1'532.04		1'800	
313430	Sachversicherungsprämien	1'231.40		1'400	
313730	Steuern und Abgaben	502.60		1'100	
314400	Unterhalt Hochbauten, Gebäude	20'331.47		20'000	
315100	Unterhalt Apparate, Maschinen, Geräte, Fahrzeuge, Werkzeuge	38'869.86		55'000	
393000	Interne Verrechnung von Betriebs- und Verwaltungskosten	58'380.00		49'100	
72008	Finanzierungskonto	272'900.22	1'140'795.37	196'000	975'000
313000	Dienstleistungen Dritter - allgemein	23'719.22		26'000	
330000	Planmässige Abschreibungen Sachanlagen	89'681.00		30'000	
393000	Interne Verrechnung von Betriebs- und Verwaltungskosten	20'000.00		10'000	
398000	Interne Übertragungen	139'500.00		130'000	
424010	Benützungsgebühren und Dienstleistungen - Abwassergebühren		780'275.52		750'000
424011	Benützungsgebühren und Dienstleistungen - Entwässerungsgebühren		251'336.50		225'000
426000	Rückerstattungen Dritter - allgemein		30'431.00		
466000	Planmässige Auflösung passivierter Anschlussbeiträge		78'752.35		
72009	Ausgleich Spezialfinanzierung	211'037.56		1'100	
351000	Einlagen in Spezialfinanzierungen EK	211'037.56		1'100	
73	Abfallwirtschaft	382'121.63	382'121.63	271'800	271'800
730	Abfallwirtschaft	382'121.63	382'121.63	271'800	271'800
7300	Abfallbeseitigung	382'121.63	382'121.63	271'800	271'800
73000	Abfallbeseitigung allgemein	277'415.03	382'121.63	271'800	255'100
310100	Betriebs-, Verbrauchsmaterial	8'782.12		5'000	
310200	Drucksachen, Publikationen - Druck- und Verpackungskosten	559.61		1'300	
311100	Anschaffung Apparate, Maschinen, Geräte, Fahrzeuge, Werkzeuge - allgemein	3'365.00		2'000	
313000	Dienstleistungen Dritter - allgemein	11'170.98		12'000	
313090	Dienstleistungen Dritter - Entsorgungen	101'332.98		88'000	
313092	Dienstleistungen Dritter - Grüngut	68'260.67		68'000	
313730	Steuern und Abgaben			1'000	
314000	Unterhalt an Grundstücken	2'475.35		9'000	
315100	Unterhalt Apparate, Maschinen, Geräte, Fahrzeuge, Werkzeuge			1'000	
318100	Tatsächliche Forderungsverluste	8.32			
363200	Beiträge an Gemeinden und Zweckverbände	3'500.00		3'500	
393000	Interne Verrechnung von Betriebs- und Verwaltungskosten	77'960.00		81'000	
424020	Benützungsgebühren und Dienstleistungen - Grundgebühren Abfall		80'267.14		79'800
425011	Verkäufe - Abfallsäcke/Gebührenmarken		6'230.89		5'000
426000	Rückerstattungen Dritter - allgemein		627.00		1'000
426090	Rückerstattungen und Kostenbeteiligungen Dritter - Wertstoffe		127'735.03		31'000
426092	Rückerstattungen und Kostenbeteiligungen Dritter - Grüngut		26'527.13		23'000
426095	Rückerstattungen und Kostenbeteiligungen Dritter - A-Region		111'279.70		92'500
427000	Bussen		450.00		800
463000	Beiträge vom Bund		29'004.74		22'000
73009	Ausgleich Spezialfinanzierung	104'706.60			16'700
351000	Einlagen in Spezialfinanzierungen EK	104'706.60			
451000	Entnahmen aus Spezialfinanzierungen EK				16'700

Konto	Text	Rechnung 2021		Budget 2021	
		Aufwand	Ertrag	Aufwand	Ertrag
74	Verbauungen				
	Nettoergebnis	1'160.70	1'160.70	15'000	15'000
741	Gewässerverbauungen	1'160.70		15'000	
7410	Gewässerverbauungen	1'160.70		15'000	
74100	Gewässerverbauungen	1'160.70		15'000	
310100	Betriebs-, Verbrauchsmaterial			1'000	
314200	Unterhalt Wasserbau	1'075.65		10'000	
363100	Beiträge an Kantone und Konkordate	85.05		4'000	
75	Arten- und Landschaftsschutz				
	Nettoergebnis	57'460.75	15'835.05	58'900	35'500
			41'625.70		23'400
750	Arten- und Landschaftsschutz	57'460.75	15'835.05	58'900	35'500
7500	Arten- und Landschaftsschutz	57'460.75	15'835.05	58'900	35'500
313000	Dienstleistungen Dritter - allgemein	13'440.55		14'000	
313020	Dienstleistungen Dritter - Ökologische Vernetzung	1'219.90		2'500	
313021	Dienstleistungen Dritter - Naturschutz	19'362.30		23'000	
314000	Unterhalt an Grundstücken	22'288.00		18'000	
363500	Beiträge an private Unternehmungen	1'150.00		1'400	
426000	Rückerstattungen Dritter - allgemein		10'652.05		12'500
463100	Beiträge von Kantonen und Konkordaten		5'183.00		23'000
77	Übriger Umweltschutz				
	Nettoergebnis	154'862.60	14'141.50	207'600	6'000
			140'721.10		201'600
771	Friedhof und Bestattung	148'807.70	14'141.50	189'100	6'000
7710	Friedhof und Bestattung	148'807.70	14'141.50	189'100	6'000
77100	Friedhof und Bestattung	148'807.70	14'141.50	189'100	6'000
310100	Betriebs-, Verbrauchsmaterial			500	
311000	Anschaffung Mobilien			2'000	
311100	Anschaffung Apparate, Maschinen, Geräte, Fahrzeuge, Werkzeuge - allgemein	1'141.60		3'000	
312010	Versorgung Liegenschaften VV	1'999.45		2'800	
312020	Entsorgung Liegenschaften VV	1'153.20		1'200	
313000	Dienstleistungen Dritter - allgemein	115'285.70		100'000	
313430	Sachversicherungsprämien	228.35		300	
313730	Steuern und Abgaben	80.40		100	
314000	Unterhalt an Grundstücken	24'635.20		70'000	
314400	Unterhalt Hochbauten, Gebäude	318.35		5'000	
315100	Unterhalt Apparate, Maschinen, Geräte, Fahrzeuge, Werkzeuge			200	
330000	Planmässige Abschreibungen Sachanlagen	3'965.45		4'000	
426000	Rückerstattungen Dritter - allgemein		14'141.50		6'000
779	Umweltschutz, übrige	6'054.90		18'500	
7790	Umweltschutz, übrige	6'054.90		18'500	
77900	Hundeversäuberung	6'054.90		18'500	
310100	Betriebs-, Verbrauchsmaterial	6'054.90		8'500	
311000	Anschaffung Mobilien			10'000	
79	Raumordnung				
	Nettoergebnis	320'113.27	320'113.27	249'000	249'000
790	Raumordnung	320'113.27		249'000	
7900	Raumordnung allgemein	320'113.27		249'000	
79000	Raumplanung	320'113.27		249'000	
310200	Drucksachen, Publikationen - Druck- und Verpackungskosten	3'231.00		4'000	
313200	Honorare externe Berater, Gutachter, Fachexperten usw.	292'131.97		220'000	
363200	Beiträge an Gemeinden und Zweckverbände	24'750.30		25'000	
463100	Beiträge von Kantonen und Konkordaten				

Konto	Text	Rechnung 2021		Budget 2021	
		Aufwand	Ertrag	Aufwand	Ertrag
8	VOLKSWIRTSCHAFT				
	Nettoergebnis	645'989.50	601'697.61	384'000	318'500
			44'291.89		65'500
81	Landwirtschaft				
	Nettoergebnis	24'002.10		35'500	35'500
813	Produktionsverbesserung Vieh	13'528.60		24'000	
8130	Beiträge, Viehschauen, Tierseuchenbekämpfung	7'528.60		17'000	
81300	Beiträge, Viehschauen, Tierseuchenbekämpfung	7'528.60		17'000	
301000	Löhne des Verwaltungs- und Betriebspersonals	300.00			
305000	AG-Beiträge AHV, IV, EO, ALV, Verwaltungskosten	23.35			
305300	AG-Beiträge an Unfallversicherungen	1.10			
305400	AG-Beiträge an Familienausgleichskasse	6.60			
305500	AG-Beiträge an Krankentaggeldversicherungen	3.85			
313000	Dienstleistungen Dritter - allgemein	436.10		9'000	
363100	Beiträge an Kantone und Konkordate	6'757.60		8'000	
426000	Rückerstattungen Dritter - allgemein				
8131	Tierkörperbeseitigung	6'000.00		7'000	
81310	Regionale Tierkörpersammelstelle	6'000.00		7'000	
361200	Entschädigungen an Gemeinden und Zweckverbände	6'000.00		7'000	
814	Produktionsverbesserung Pflanzen	10'473.50		11'500	
8140	Produktionsverbesserung Pflanzen	10'473.50		11'500	
81400	Produktionsverbesserung Pflanzen	10'473.50		11'500	
313000	Dienstleistungen Dritter - allgemein	4'693.50		5'000	
363700	Beiträge an private Haushalte	5'780.00		6'500	
82	Forstwirtschaft				
	Nettoergebnis	26'523.80	8'192.78	36'500	12'000
			18'331.02		24'500
820	Forstwirtschaft	26'523.80	8'192.78	36'500	12'000
8200	Forstwirtschaft	26'523.80	8'192.78	36'500	12'000
82000	Forstwirtschaft	26'523.80	8'192.78	36'500	12'000
313000	Dienstleistungen Dritter - allgemein	742.60		10'000	
313004	Dienstleistungen Dritter - Mitgliedsbeiträge	300.00		500	
363100	Beiträge an Kantone und Konkordate	25'481.20		26'000	
425000	Verkäufe				1'500
426000	Rückerstattungen Dritter - allgemein		8'192.78		8'000
463100	Beiträge von Kantonen und Konkordaten				2'500
84	Tourismus				
	Nettoergebnis	5'358.77	3'400.00	6'000	500
			1'958.77		5'500
840	Tourismus	5'358.77	3'400.00	6'000	500
8400	Tourismus, kommunale Werbung	5'358.77	3'400.00	6'000	500
84000	Tourismus, kommunale Werbung	5'358.77	3'400.00	6'000	500
310200	Drucksachen, Publikationen - Druck- und Verpackungskosten	1'508.77		2'000	
363200	Beiträge an Gemeinden und Zweckverbände	3'850.00		4'000	
424000	Benützungsgebühren und Dienstleistungen - Parkgebühren		3'400.00		
426000	Rückerstattungen Dritter - allgemein				500
87	Brennstoffe und Energie	590'104.83	590'104.83	306'000	306'000
879	Energie, übrige	590'104.83	590'104.83	306'000	306'000
8790	Energie, übrige	590'104.83	590'104.83	306'000	306'000
87900	Energiestadt / Energiefonds	590'104.83	590'104.83	306'000	306'000
313004	Dienstleistungen Dritter - Mitgliedsbeiträge			6'000	
363700	Beiträge an private Haushalte	583'464.83		300'000	
393000	Interne Verrechnung von Betriebs- und Verwaltungskosten	1'640.00			
398000	Interne Übertragungen	5'000.00			
446200	Finanzertrag von Zweckverbänden, selbständigen und unselbständigen Gemeindebetrieben		154'466.46		149'200
451100	Entnahmen aus Fonds EK		296'138.37		26'800
498000	Interne Übertragungen		139'500.00		130'000

Konto	Text	Rechnung 2021		Budget 2021	
		Aufwand	Ertrag	Aufwand	Ertrag
9	FINANZEN UND STEUERN				
	Nettoergebnis	1'313'292.56	42'395'644.29	1'012'700	39'000'305
		41'082'351.73		37'987'605	
91	Steuern				
	Nettoergebnis	-55'515.24	31'486'245.57	400'000	28'534'000
		31'541'760.81		28'134'000	
910	Steuern				
		-55'515.24	31'486'245.57	400'000	28'534'000
9100	Allgemeine Steuern				
		-140'606.34	26'480'228.27	335'000	25'421'000
91000	Gemeindesteuern (Steuern natürliche Personen)	-140'606.34	26'480'228.27	335'000	25'421'000
318000	Wertberichtigungen auf Forderungen	-475'500.00		90'000	
318100	Tatsächliche Forderungsverluste	300'112.81		210'000	
340900	Übrige Passivzinsen	29'390.85		30'000	
361110	Entschädigungen an Kantone und Konkordate - Hundekontrolle	5'390.00		5'000	
400000	Einkommens- und Vermögenssteuern natürliche Personen Rechnungsjahr		22'979'410.01		22'477'000
400001	Einkommens- und Vermögenssteuern natürliche Personen früherer Jahre		1'610'308.54		1'064'000
400002	Nachsteuern Einkommens- und Vermögenssteuern natürliche Personen				
402100	Grundsteuern - Normalsteuersatz		1'738'908.10		1'735'000
402101	Grundsteuern - Reduzierter Steuersatz		31'901.88		30'000
403300	Hundesteuern		54'000.00		50'000
440110	Zinsen Forderungen und Kontokorrente - Verzugszinsen		38'105.26		35'000
440120	Zinsen Forderungen und Kontokorrente - Ausgleichszinsen		27'594.48		30'000
9101	Anteile an Kantonseinnahmen	14'852.10	4'148'912.30	25'000	2'353'000
91010	Anteile an Kantonseinnahmen	14'852.10	4'148'912.30	25'000	2'353'000
318000	Wertberichtigungen auf Forderungen	-1'900.00		2'000	
318100	Tatsächliche Forderungsverluste	14'751.95		20'000	
340900	Übrige Passivzinsen	2'000.15		3'000	
400200	Quellensteuern natürliche Personen		586'373.00		550'000
400210	Quellensteuern aus Vorsorgeleistungen		56'928.95		50'000
401000	Gewinn- und Kapitalsteuern juristische Personen		1'623'235.05		1'150'000
402210	Grundstückgewinnsteuern		1'881'726.00		600'000
440100	Zinsen Forderungen und Kontokorrente		649.30		3'000
9102	Sondersteuern	70'239.00	857'105.00	40'000	760'000
91020	Sondersteuern	70'239.00	857'105.00	40'000	760'000
318000	Wertberichtigungen auf Forderungen				
360200	Ertragsanteile an Gemeinden und Zweckverbände			40'000	
363200	Beiträge an Gemeinden und Zweckverbände	70'239.00			
402310	Handänderungssteuern - Grundbuchkreis Wittenbach		786'866.00		720'000
402311	Handänderungssteuern - Grundbuchkreis Muolen		70'239.00		40'000
93	Finanz- und Lastenausgleich				
	Nettoergebnis	5'749'400.00	5'749'400.00	5'642'800	5'642'800
930	Finanz- und Lastenausgleich				
			5'749'400.00		5'642'800
9301	Finanzausgleich 1. Stufe				
			5'749'400.00		5'642'800
93010	Finanzausgleich 1. Stufe				
			5'749'400.00		5'642'800
462100	Ressourcenausgleichsbeitrag		5'085'700.00		5'085'700
462110	Sonderlastenausgleichsbeitrag Volksschule		360'200.00		359'600
462150	Sonderlastenausgleichsbeitrag Soziodemographisch		303'500.00		197'500
95	Ertragsanteile, übrige				
	Nettoergebnis	1'000'000.00	1'000'000.00	1'000'000	1'000'000
950	Ertragsanteile, übrige, ohne Zweckbindung				
			1'000'000.00		1'000'000
9500	Ertragsanteile, übrige, ohne Zweckbindung				
			1'000'000.00		1'000'000
95001	Gewinnablieferung Elektra				
			1'000'000.00		1'000'000
446200	Finanzertrag von Zweckverbänden, selbständigen und unselbständigen Gemeindebetrieben		1'000'000.00		1'000'000
96	Vermögens- und Schuldenverwaltung				
	Nettoergebnis	641'618.60	3'727'538.82	612'700	3'373'505
		3'085'920.22		2'760'805	
961	Zinsen				
		373'063.00	194'162.62	350'000	204'500
9610	Zinsen				
		373'063.00	194'162.62	350'000	204'500
96100	Zinsen				
		373'063.00	194'162.62	350'000	204'500
340110	Verzinsung Finanzverbindlichkeiten - kurzfristig (- 1 Jahr)	506.06			
340111	Verzinsung Finanzverbindlichkeiten - mittel-/langfristig	372'556.94		350'000	
440100	Zinsen Forderungen und Kontokorrente		107'748.35		130'000
440130	Zinsen Forderungen und Kontokorrente - Alterszentrum Kappelhof AG		67'353.00		73'000
440200	Zinsen Finanzanlagen		19'061.27		1'500

Konto	Text	Rechnung 2021		Budget 2021	
		Aufwand	Ertrag	Aufwand	Ertrag
963	Liegenschaften des Finanzvermögens	268'555.60	3'533'376.20	262'700	3'169'005
9630	Liegenschaften des Finanzvermögens	268'555.60	3'533'376.20	262'700	3'169'005
96300	Liegenschaft Romanshomerstr. 31	14'123.05	21'000.00	25'800	21'000
343000	Baulicher Unterhalt Liegenschaften FV	9'456.55		19'000	
343100	Nicht baulicher Unterhalt Liegenschaften FV	215.55		1'000	
343900	Übriger Liegenschaftsaufwand FV	4'450.95		5'800	
443000	Pacht- und Mietzinse Liegenschaften FV		21'000.00		21'000
96301	Liegenschaft St. Gallerstr. 29	6'821.80	40'440.00	20'500	40'000
343000	Baulicher Unterhalt Liegenschaften FV	183.70		11'500	
343100	Nicht baulicher Unterhalt Liegenschaften FV	800.00		1'500	
343900	Übriger Liegenschaftsaufwand FV	5'838.10		7'500	
443000	Pacht- und Mietzinse Liegenschaften FV		40'440.00		40'000
96302	Liegenschaft Vogelherdstr. 6	30'445.10	84'800.00	82'900	83'400
301000	Löhne des Verwaltungs- und Betriebspersonals	2'664.65		2'500	
305300	AG-Beiträge an Unfallversicherungen	3.65			
305500	AG-Beiträge an Krankentaggeldversicherungen	24.05			
343000	Baulicher Unterhalt Liegenschaften FV	6'268.40		50'000	
343100	Nicht baulicher Unterhalt Liegenschaften FV	454.20		3'000	
343900	Übriger Liegenschaftsaufwand FV	21'030.15		27'400	
443000	Pacht- und Mietzinse Liegenschaften FV		54'600.00		83'400
493000	Interne Verrechnung von Betriebs- und Verwaltungskosten		30'000.00		
96303	Liegenschaft Grünalstr. 16a	16'290.00	16'290.00	22'000	22'000
301000	Löhne des Verwaltungs- und Betriebspersonals	50.25			
305300	AG-Beiträge an Unfallversicherungen	0.15			
305500	AG-Beiträge an Krankentaggeldversicherungen	0.65			
343000	Baulicher Unterhalt Liegenschaften FV	4'599.15		4'000	
343100	Nicht baulicher Unterhalt Liegenschaften FV			6'500	
343900	Übriger Liegenschaftsaufwand FV	7'660.30		6'000	
351000	Einlagen in Spezialfinanzierungen EK	3'979.50		5'500	
443000	Pacht- und Mietzinse Liegenschaften FV		16'290.00		22'000
451100	Entnahmen aus Fonds EK				
96304	Liegenschaft St. Gallerstr. 25	72'613.95	40'920.00	19'500	40'000
343000	Baulicher Unterhalt Liegenschaften FV	383.65		8'500	
343100	Nicht baulicher Unterhalt Liegenschaften FV	3'425.50		3'700	
343900	Übriger Liegenschaftsaufwand FV	3'804.80		7'300	
344100	Wertberichtigungen Sachanlagen FV	65'000.00			
443000	Pacht- und Mietzinse Liegenschaften FV		40'920.00		40'000
96309	Übrige Liegenschaften FV	128'261.70	3'330'126.20	92'000	2'962'605
301000	Löhne des Verwaltungs- und Betriebspersonals	34.30			
305300	AG-Beiträge an Unfallversicherungen	1.05			
305500	AG-Beiträge an Krankentaggeldversicherungen	7.15			
312010	Versorgung Liegenschaften VV	9'241.70			
343000	Baulicher Unterhalt Liegenschaften FV	53'909.35		82'000	
343100	Nicht baulicher Unterhalt Liegenschaften FV	4'787.90		1'000	
343900	Übriger Liegenschaftsaufwand FV	34'180.25		9'000	
344100	Wertberichtigungen Sachanlagen FV	26'100.00			
443000	Pacht- und Mietzinse Liegenschaften FV		106'371.00		61'005
443900	Übriger liegenschaftenertrag FV		755.20		
444000	Wertberichtigung Finanzanlagen FV				2'901'600
444100	Wertberichtigungen Sachanlagen FV		3'223'000.00		
97	Rückverteilung Nettoergebnis	3'543.10	3'543.10	20'000	20'000
971	Rückverteilung aus CO2-Abgabe		3'543.10		20'000
9710	Rückverteilung aus CO2-Abgabe		3'543.10		20'000
97100	Rückverteilung aus CO2-Abgabe		3'543.10		20'000
469900	Rückverteilungen		3'543.10		20'000
99	Nicht aufgeteilte Posten Nettoergebnis	727'189.20	428'916.80	430'000	430'000
990	Nicht aufgeteilte Posten	727'189.20	428'916.80		430'000
9900	Nicht aufgeteilte Posten	727'189.20	428'916.80		430'000
99000	Nicht aufgeteilte Posten	727'189.20	428'916.80		430'000
389710	Einlagen in Reserve Liegenschaften FV	136'399.20			
389720	Einlagen in Reserve Wertschwankungen FV	590'790.00			
489500	Entnahmen aus Aufwertungsreserve		428'916.80		430'000
489720	Entnahmen aus Reserve Wertschwankungen FV				

Bilanz

Konto	Text	31.12.2020	31.12.2021
1	Aktiven	124'289'833.46	137'276'084.69
10	Finanzvermögen	66'054'506.15	45'592'157.48
100	Flüssige Mittel und kurzfristige Geldanlagen	5'102'039.20	9'293'199.67
1000	Kasse	40'940.55	52'520.05
1001	Post	3'291'584.85	7'314'560.12
1002	Bank	1'769'913.80	1'925'144.50
1004	Debit- und Kreditkarten		175.00
1009	Übrige flüssige Mittel	-400.00	800.00
101	Forderungen	52'353'398.35	22'508'644.40
1010	Forderungen aus Lieferungen und Leistungen gegenüber Dritten	1'557'666.00	907'627.80
1011	Kontokorrente mit Dritten	45'989'505.79	16'199'163.38
1012	Steuerforderungen	4'301'124.77	4'871'308.43
1014	Transferforderungen	1.40	2.80
1015	Interne Kontokorrente	259'600.29	145'778.92
1019	Übrige Forderungen	245'500.10	384'763.07
104	Aktive Rechnungsabgrenzungen	830'994.80	872'175.41
1041	Sach- und übriger Betriebsaufwand	830'994.80	872'175.41
107	Langfristige Finanzanlagen (> 1 Jahr)	470'273.80	195'438.00
1070	Aktien und Anteilscheine	105'438.00	105'438.00
1071	Verzinsliche Anlagen	295'000.00	90'000.00
1079	Übrige langfristige Finanzanlagen	69'835.80	
108	Sachanlagen FV	7'297'800.00	12'722'700.00
1080	Grundstücke FV	3'999'800.00	6'266'700.00
1084	Gebäude FV	3'298'000.00	6'456'000.00
14	Verwaltungsvermögen	58'235'327.31	91'683'927.21
140	Sachanlagen VV	45'696'679.39	79'478'177.74
1400	Grundstücke	33'886'050.00	33'886'050.00
1401	Strassen, Verkehrswege	1'206'541.17	3'903'413.77
1402	Wasserbau	756'226.09	743'233.10
1403	Übrige Tiefbauten	2'015'319.47	3'637'447.07
1404	Hochbauten	1'846'168.90	33'811'262.27
1406	Mobilien	246'126.36	901'469.96
1407	Anlagen in Bau	3'494'014.80	327'595.42
1409	Übrige Sachanlagen	2'246'232.60	2'267'706.15
144	Darlehen	6'869'670.70	6'439'670.70
1446	Darlehen an private Organisationen ohne Erwerbszweck	6'869'670.70	6'439'670.70
145	Beteiligungen, Grundkapitalien	5'000'000.00	5'000'000.00
1454	Beteiligungen an öffentlichen Unternehmungen	5'000'000.00	5'000'000.00
146	Investitionsbeiträge	668'977.22	766'078.77
1462	Investitionsbeiträge an Gemeinden und Zweckverbände	438'750.00	427'500.00
1464	Investitionsbeiträge an öffentliche Unternehmungen	230'227.22	338'578.77

Bilanz

Konto	Text	31.12.2020	31.12.2021
2	Passiven	124'289'833.46	137'276'084.69
20	Fremdkapital	49'216'904.96	56'372'456.81
200	Laufende Verbindlichkeiten	7'144'875.47	6'342'075.32
2000	Laufende Verbindlichkeiten aus Lieferungen und Leistungen von Dritten	5'978'782.20	5'095'588.43
2002	Steuern	7'329.90	66'668.59
2005	Interne Kontokorrente	-1'020'641.10	-682'800.85
2006	Depotgelder und Kautionen	29'779.17	35'701.24
2009	Übrige laufende Verbindlichkeiten	2'149'625.30	1'826'917.91
201	Kurzfristige Finanzverbindlichkeiten	-3'928'293.12	10'000'000.00
2010	Verbindlichkeiten gegenüber Finanzintermediären		10'000'000.00
2011	Verbindlichkeiten gegenüber öffentlichen Gemeinwesen und...	-3'928'293.12	
202	Steuerbezug	2'211'493.15	2'119'747.20
2023	Verrechnungssteuern	2'211'493.15	2'119'747.20
204	Passive Rechnungsabgrenzungen	2'645'942.51	1'906'898.64
2041	Sach- und übriger Betriebsaufwand	2'645'942.51	1'906'898.64
206	Langfristige Finanzverbindlichkeiten	41'032'462.20	35'964'011.00
2064	Darlehen, Schuldscheine	40'000'000.00	35'000'000.00
2068	Passivierte Anschlussbeiträge	1'032'462.20	964'011.00
209	Verbindlichkeiten gegenüber Spezialfinanzierungen und Fonds im Fremdkapital	110'424.75	39'724.65
2091	Verbindlichkeiten gegenüber Fonds im Fremdkapital		-15'300.45
2093	Verbindlichkeiten gegenüber zweckgebundenen Fremdmitteln	110'424.75	55'025.10
29	Eigenkapital	75'072'928.50	80'903'627.88
290	Spezialfinanzierungen im Eigenkapital	14'842'425.11	15'340'914.18
2900	Spezialfinanzierungen im Eigenkapital	14'842'425.11	15'340'914.18
291	Fonds im Eigenkapital	302'497.87	25'639.45
2910	Fonds im Eigenkapital	302'497.87	25'639.45
294	Reserven	1'525'194.70	2'252'383.90
2941	Reserve Werterhalt Finanzvermögen	1'525'194.70	2'252'383.90
295	Aufwertungsreserve Verwaltungsvermögen	39'461'968.54	39'033'051.74
2950	Aufwertungsreserve Verwaltungsvermögen	39'461'968.54	39'033'051.74
299	Bilanzüberschuss/-fehlbetrag	18'940'842.28	24'251'638.61
2990	Jahresergebnis	2'935'823.85	5'310'796.33
2999	Kumulierte Ergebnisse der Vorjahre	16'005'018.43	18'940'842.28

Investitionsrechnung

Konto	Text	Rechnung 2021		Budget 2021	
		Ausgaben	Einnahmen	Ausgaben	Einnahmen
	Nettoinvestitionen	4'819'903.96	440'301.15 4'379'602.81	5'820'750	3'291'475 2'529'275
0	ALLGEMEINE VERWALTUNG	37'250.50		270'000	
	Nettoergebnis		37'250.50		270'000
02	Allgemeine Dienste	37'250.50		270'000	
022	Allgemeine Dienste, übrige	37'250.50		270'000	
0227	Informatik allgemein	37'250.50		270'000	
2270	Informatik allgemein	37'250.50		270'000	
1	ÖFFENTLICHE ORDNUNG UND SICHERHEIT, VERTEIDIGUNG	523'730.35		2'178'750	551'475
	Nettoergebnis		523'730.35		1'627'275
15	Feuerwehr	523'730.35		2'178'750	551'475
150	Feuerwehr allgemein	523'730.35		2'178'750	551'475
1500	Feuerwehr	523'730.35		2'178'750	551'475
15000	Feuerwehr Wittenbach-Hägenschwil	334'715.30		501'750	184'500
15001	Feuerschutz Wittenbach	189'015.05		1'677'000	366'975
2	BILDUNG	2'978'996.53		252'000	
	Nettoergebnis		2'978'996.53		252'000
21	Obligatorische Schule	2'978'996.53		252'000	
217	Schulliegenschaften	2'773'163.73			
2170	Schulliegenschaften	2'773'163.73			
21700	Schulliegenschaften	2'773'163.73			
219	Obligatorische Schule, übrige	205'832.80		252'000	
2191	Informatik Schule	205'832.80		252'000	
21910	Informatik Schule	205'832.80		252'000	
3	KULTUR, SPORT UND FREIZEIT	40'000.00		100'000	
	Nettoergebnis		40'000.00		100'000
34	Sport und Freizeit	40'000.00		100'000	
341	Sport	40'000.00		100'000	
3410	Sport	40'000.00		100'000	
34101	Sportanlagen	40'000.00		100'000	
4	GESUNDHEIT		430'000.00		
	Nettoergebnis	430'000.00			
41	Spitäler, Kranken- und Pflegeheime		430'000.00		
412	Kranken-, Alters- und Pflegeheime		430'000.00		
4120	Kranken-, Alters- und Pflegeheime allgemein		430'000.00		
41200	Alterszentrum Kappelhof AG		430'000.00		
6	VERKEHR	955'824.30		2'095'000	1'196'000
	Nettoergebnis		955'824.30		899'000
61	Strassenverkehr	796'629.85		1'885'000	1'196'000
613	Kantonsstrassen, übrige	3'940.15		475'000	
6130	Kantonsstrassen, übrige	3'940.15		475'000	
61300	Kantonsstrassen, übrige	3'940.15		475'000	
615	Gemeindestrassen	791'617.00		801'000	1'196'000
6150	Gemeindestrassen	791'617.00		801'000	1'196'000
61500	Strassen, Brücken und Plätze	791'617.00		801'000	1'196'000
619	Werkhof, übrige	1'072.70		609'000	
6190	Werkhof	1'072.70		609'000	
61900	Werkhof	1'072.70		609'000	
62	Öffentlicher Verkehr	159'194.45		210'000	
622	Regional- und Agglomerationsverkehr	159'194.45		210'000	
6220	Regional- und Agglomerationsverkehr	159'194.45		210'000	
62200	Regionalverkehr	159'194.45		210'000	
7	UMWELTSCHUTZ UND RAUMORDNUNG	284'102.28		925'000	1'544'000
	Nettoergebnis		10'301.15 273'801.13		619'000
72	Abwasserbeseitigung	284'102.28		925'000	1'544'000
720	Abwasserbeseitigung	284'102.28		925'000	1'544'000
7200	Abwasserbeseitigung	284'102.28		925'000	1'544'000
72000	Regionale Abwasserreinigungsanlage - ARA Hofen			50'000	
72001	Kanalisation	281'382.22		10'301.15	1'544'000
72003	Bäche	2'720.06		875'000	

Elektrizitätsversorgung

Erfolgsrechnung

Konto	Text	Rechnung 2021		Budget 2021	
		Aufwand	Ertrag	Aufwand	Ertrag
	Ertragsüberschuss	8'368'303.60	8'508'108.17	8'020'800	8'247'700
		139'804.57		226'900	
8	VOLKSWIRTSCHAFT	8'368'303.60	8'508'108.17	8'020'800	8'247'700
	Nettoergebnis	139'804.57		226'900	
87	Brennstoffe und Energie	8'368'303.60	8'508'108.17	8'020'800	8'247'700
	Nettoergebnis	139'804.57		226'900	
871	Elektrizität	8'368'303.60	8'508'108.17	8'020'800	8'247'700
8710	Elektrizität allgemein	456'749.40	31'363.11	473'100	25'000
87100	Elektrizität allgemein	456'749.40	31'363.11	473'100	25'000
300000	Entschädigungen, Tag- und Sitzungsgelder an Behörden und Kommissioner	1'620.00		2'500	
301000	Löhne des Verwaltungs- und Betriebspersonals	92'641.96		110'000	
305000	AG-Beiträge AHV, IV, EO, ALV, Verwaltungskosten	5'480.75		6'000	
305200	AG-Beiträge an Pensionskassen	9'853.80		10'000	
305300	AG-Beiträge an Unfallversicherungen	519.70		500	
305400	AG-Beiträge an Familienausgleichskasse	1'521.75		1'500	
305500	AG-Beiträge an Krankentaggeldversicherungen	974.05		1'000	
309000	Aus- und Weiterbildung des Personals	1'035.00		1'000	
309900	Übriger Personalaufwand			500	
310200	Drucksachen, Publikationen	925.02		10'000	
311100	Anschaffung Apparate, Maschinen, Geräte, Fahrzeuge, Werkzeuge			3'000	
313002	Dienstleistungen Dritter - Porti, Bank- und Postspesen	19'634.09		20'000	
313003	Dienstleistungen Dritter - Inkassokosten	225.85		1'000	
313020	Dienstleistungen Dritter - Mitgliederbeiträge	2'973.10		3'500	
313030	Dienstleistungen Dritter - Marketing			20'000	
313040	Dienstleistungen Dritter - Informatikdienstleistungen	132'765.30		88'000	
313210	Technische Betriebsleitung	85'250.72		90'000	
313400	Sachversicherungsprämien	552.00		600	
315100	Unterhalt Apparate, Maschinen, Geräte, Fahrzeuge, Werkzeuge	70.01		1'000	
317000	Reisekosten und Spesen	706.30		3'000	
361200	Entschädigungen an Gemeinden und Zweckverbände	100'000.00		100'000	
426000	Rückerstattungen und Kostenbeteiligungen Dritter		31'363.11		25'000
8711	Elektrizitätsnetz	1'539'375.58	567'591.20	1'377'500	476'000
87110	Elektrizitätsnetz	1'539'375.58	567'591.20	1'377'500	476'000
313010	Dienstleistungen Dritter - Hausinstallationskontrollen	38'570.65		30'000	
313021	Dienstleistungen Dritter - Störungsdienst	8'094.15		10'000	
313022	Dienstleistungen Dritter - Netzpläne	50'244.98		52'000	
313023	Dienstleistungen Dritter - GIS	12'189.04		27'000	
313030	Dienstleistungen Dritter - Marketing				
313032	Dienstleistungen Dritter - ZFA/EDM	103'603.16		61'000	
313210	Technische Betriebsleitung	66'097.49		75'000	
313400	Sachversicherungsprämien	2'322.85		3'000	
313700	Steuern und Abgaben	2'033.93		2'500	
314300	Unterhalt übrige Tiefbauten	229'742.78		140'000	
314400	Unterhalt Hochbauten, Gebäude	114'204.30		105'000	
315101	Unterhalt Informatik (Hardware) - Fernwirk-&Kommando-Anlager	15'046.47		22'000	
316905	Übrige Mieten und Benützungskosten	5'000.00		5'000	
330000	Planmässige Abschreibungen Sachanlagen	915'829.78		850'000	
340900	Zinsen für DD Netz	-23'604.00		-5'000	
424050	Benützungsgebühren und Dienstleistungen		28'859.80		35'000
425000	Verkäufe v. Altmaterial		7'127.99		2'000
426000	Rückerstattungen und Kostenbeteiligungen Dritter		13'445.60		2'000
439000	Deckungsdifferenz laufendes Jahr Netz		556'706.37		
439001	Übriger Ertrag - Verwendung DD aus Vorjahren		-237'391.00		237'000
466000	Planmässige Auflösung passivierter Anschlussbeiträge		198'842.44		200'000

Konto	Text	Rechnung 2021		Budget 2021	
		Aufwand	Ertrag	Aufwand	Ertrag
8712	Stromhandel und Übriges (ohne Elektrizitätsnetz)	4'823'251.80	7'241'297.42	4'595'000	7'011'700
87120	Stromhandel und Übriges (ohne Elektrizitätsnetz)	4'823'251.80	7'241'297.42	4'595'000	7'011'700
310110	Stromeinkauf Energie	1'710'429.16		1'525'000	
310111	Stromeinkauf / Mehrkosten für erneuerbare Energie / KEV	909'676.04		879'300	
310112	Stromeinkauf / Rücklieferungen	467'525.49		480'000	
310113	Stromeinkauf Netznutzung und Systemdienstleistungen	885'264.44		904'600	
310114	Stromeinkauf / Naturstrom	22'713.19		30'000	
310115	Stromverkauf / Photovoltaik	83'602.80		64'000	
310116	Stromeinkauf / HKN	68'946.58		55'000	
310117	Stromeinkauf / HKN "Kunden mit FNZG"	2'084.15			
313031	Dienstleistungen Dritter - SmartMeter	61'804.09		68'000	
315100	Unterhalt Apparate, Maschinen, Geräte, Fahrzeuge, Werkzeuge	26'615.72		65'000	
318100	Verluste u. Abschreibungen bei Abonnenten	4'566.37		10'000	
318110	Skonti			15'000	
330000	Planmässige Abschreibungen Sachanlagen	302'306.47		250'000	
361220	Vergütung Nutzung öffentlicher Raum	277'717.30		249'100	
424011.1	Stromverkauf an Haushalte und Kleingewerbe, Netznutzung		2'129'262.28		2'117'800
424011.2	Stromverkauf an Haushalte und Kleingewerbe - Energie "Feste Kunden"		1'478'641.70		1'433'900
424011.5	Stromverkauf an Haushalte und Kleingewerbe - Abgaben und Leistungen ans Gemeinweser		264'598.96		237'300
424011.6	Stromverkauf an Haushalte und Kleingewerbe - KEV		509'314.68		496'200
424011.7	Stromverkauf an Haushalte und Kleingewerbe - Systemdienstleistungen		35'432.39		34'500
424012.1	Stromverkauf an Gewerbe - Netznutzung		1'030'452.66		951'000
424012.2	Stromverkauf an Gewerbe - Energie "Feste Kunden"		439'958.99		402'500
424012.4	Stromverkauf an Gewerbe - Energie "Kunden mit FNZG"		129'356.41		113'900
424012.5	Stromverkauf an Gewerbe - Abgaben und Leistungen ans Gemeinweser		146'659.14		142'400
424012.6	Stromverkauf an Gewerbe - KEV		316'526.82		297'800
424012.7	Stromverkauf an Gewerbe - Systemdienstleistungen		22'018.90		20'700
424013.1	Stromverkauf an Industrie - Netznutzung		189'978.58		193'600
424013.2	Stromverkauf an Industrie - Energie "Feste Kunden"		82'613.64		109'400
424013.5	Stromverkauf an Industrie - Abgaben und Leistungen ans Gemeinweser		20'925.65		18'500
424013.6	Stromverkauf an Industrie - KEV		96'258.41		85'300
424013.7	Stromverkauf an Industrie - Systemdienstleistungen		6'696.14		5'900
426010	Rückerstattungen Dritter - Verkauf Naturstrom		14'404.97		2'000
461000	Entschädigungen vom Bund - Mehrkostenfinanzierung		259'250.52		294'000
463200	Beiträge von Gemeinden und Zweckverbänden - Vergütung HKN aus Energiefonds		68'946.58		55'000
8713	Öffentliche Beleuchtung	322'065.57	322'065.61	385'000	385'000
87130	Öffentliche Beleuchtung	322'065.57	322'065.61	385'000	385'000
310100	Stromeinkauf	81'408.47		100'000	
313050	Dienstleistungen Dritter - Weihnachtsbeleuchtung	21'444.89		25'000	
314900	Unterhalt Öffentliche Beleuchtung	65'111.36		70'000	
315100	Unterhalt Apparate, Maschinen, Geräte, Fahrzeuge, Werkzeuge	52'157.15		40'000	
330000	Planmässige Abschreibungen Sachanlagen	101'943.70		150'000	
426000	Rückerstattungen und Kostenbeteiligungen Dritter		30'863.15		5'000
461100	Entschädigungen von Kantonen und Konkordater		1'525.49		1'500
461200	Entschädigungen von Gemeinden und Zweckverbände		289'676.97		378'500
8715	Eigenerzeugung (ohne Elektrizitätsnetz)	30'044.79	45'790.83	41'000	50'000
87150	Eigenerzeugung (ohne Elektrizitätsnetz)	30'044.79	45'790.83	41'000	50'000
315100	Unterhalt Apparate, Maschinen, Geräte, Fahrzeuge, Werkzeuge	1'281.99		11'000	
330000	Planmässige Abschreibungen Sachanlagen	28'762.80		30'000	
424010	Stromverkauf Eigenproduktion		45'790.83		50'000
8718	Finanzen	1'196'816.46	300'000.00	1'149'200	300'000
87180	Finanzen	1'196'816.46	300'000.00	1'149'200	300'000
319900	Übriger Betriebsaufwand	42'350.00			
360200	Beitrag an Politische Gemeinde	1'000'000.00		1'000'000	
363200	Beitrag an Energiefonds	154'466.46		149'200	
489500	Entnahmen aus Aufwertungsreserven		300'000.00		300'000

Bilanz

Konto	Text	31.12.2020	31.12.2021
1	Aktiven	23'981'282.97	21'765'780.27
10	Finanzvermögen	1'844'305.36	-830'921.19
101	Forderungen	1'787'762.41	-891'020.68
1010	Forderungen aus Lieferungen und Leistungen gegenüber Dritten	1'787'762.41	1'972'522.60
1011	Kontokorrente mit Dritten	-	-3'153'575.96
1019	Übrige Forderungen	-	290'032.68
104	Aktive Rechnungsabgrenzungen	56'542.95	60'099.49
1041	Rechnungsabgrenzungen	56'542.95	60'099.49
14	Verwaltungsvermögen	22'136'977.61	22'596'701.46
140	Sachanlagen VV	22'136'977.61	22'596'701.46
1400	Sachanlagen VV	22'136'977.61	22'596'701.46
2	Passiven	23'981'282.97	21'765'780.27
20	Fremdkapital	7'187'884.08	5'132'576.81
200	Laufende Verbindlichkeiten	3'962'490.77	2'373'546.65
2000	Laufende Verbindlichkeiten aus Lieferungen und Leistungen		2'038'825.69
2002	Steuern		329'120.96
2006	Depotgelder und Kautionen	3'962'490.77	5'600.00
204	Passive Rechnungsabgrenzungen	21'344.95	3'673.10
2041	Sach- und übriger Betriebsaufwand	21'344.95	3'673.10
206	Langfristige Finanzverbindlichkeiten	3'501'026.27	3'395'254.34
2068	Passivierte Anschlussbeiträge	3'501'026.27	3'395'254.34
208	Langfristige Rückstellungen	-296'977.91	-639'897.28
2089	Übrige langfristige Rückstellungen der Erfolgsrechnung	-296'977.91	-639'897.28
29	Eigenkapital	16'793'398.89	16'633'203.46
294	Reserven	5'851'459.52	-
2940	Ausgleichsreserve	5'851'459.52	-
295	Aufwertungsreserve Verwaltungsvermögen	10'941'939.37	10'641'939.37
2950	Aufwertungsreserve Verwaltungsvermögen	10'941'939.37	10'641'939.37
299	Bilanzüberschuss/-fehlbetrag	-	5'991'264.09
2990	Bilanzüberschuss/-fehlbetrag		139'804.57
2999	Kumulierte Ergebnisse der Vorjahre		5'851'459.52

Investitionsrechnung

Konto	Text	Rechnung 2021		Budget 2021	
		Aufwand	Ertrag	Aufwand	Ertrag
	Nettoinvestitionen	1'866'532.62	151'036.53	3'452'000	251'000
			1'715'496.09		3'201'000
8	VOLKSWIRTSCHAFT	1'866'532.62	151'036.53	3'452'000	251'000
	Saldo		1'715'496.09		3'201'000
871	Elektrizität	1'866'532.62	151'036.53	3'452'000	251'000
8711	Elektrizitätsnetz	1'199'684.98	114'837.36	2'634'000	200'000
87110	Elektrizitätsnetz	1'199'684.98	114'837.36	2'634'000	200'000
503500	Tiefbauten	769'869.36		1'659'000	
504000	Hochbauten	252'408.77		675'000	
506000	Mobilien	177'406.85		300'000	
634000	Investitionsbeiträge von öffentlichen Unternehmungen		21'766.85		
637100	Anschlussbeiträge v. privaten Haushalten		46'570.51		150'000
637101	Netzkostenbeiträge v. privaten Haushalten		46'500.00		50'000
8712	Stromhandel und Übriges (ohne Elektrizitätsnetz)	481'380.85		425'000	
87120	Stromhandel und Übriges (ohne Elektrizitätsnetz)	481'380.85		425'000	
506000	Mobilien	481'380.85		425'000	
8713	Öffentliche Beleuchtung	152'984.82	2'643.22	343'000	
87130	Öffentliche Beleuchtung	152'984.82	2'643.22	343'000	
503500	Tiefbauten	152'984.82		343'000	
631000	Investitionsbeiträge von Kantonen und Konkordaten		2'643.22		
8715	Eigenerzeugung (ohne Elektrizitätsnetz)	32'481.97	33'555.95	50'000	51'000
87150	Eigenerzeugung (ohne Elektrizitätsnetz)	32'481.97	33'555.95	50'000	51'000
509000	Übrige Sachanlagen	32'481.97		50'000	
630000	Investitionsbeiträge vom Bund		33'555.95		51'000